

適

情

錄

適情錄第五卷

永嘉林應龍著

封關部一

封關部二

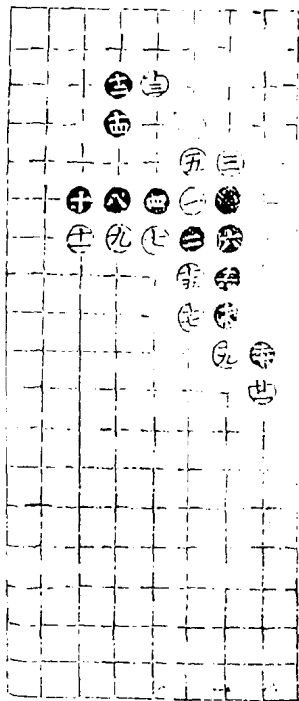
封關部三

斬關部一

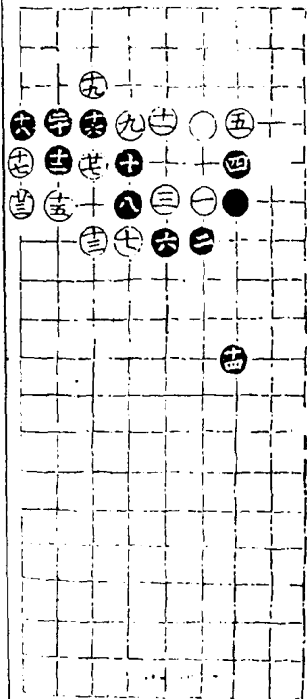
斬關部二

封關部一

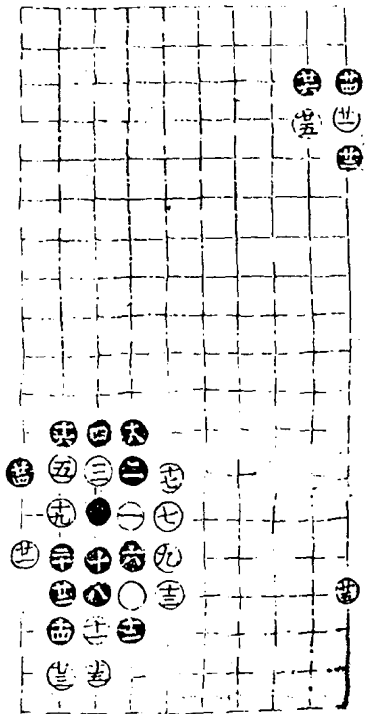
以下各十局主先舉真屬无咎
第一局六四臨二宮二十一舉



第三局六四臨二宮二十七舉

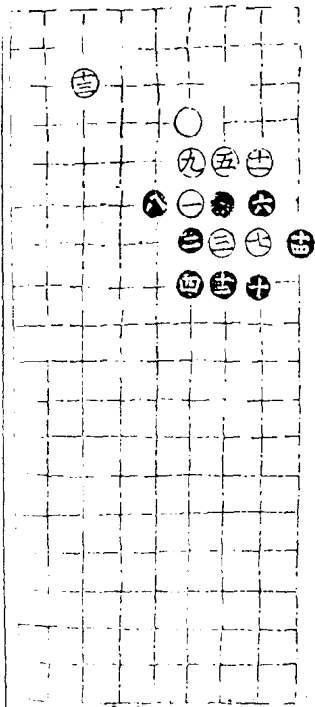


其
世
世

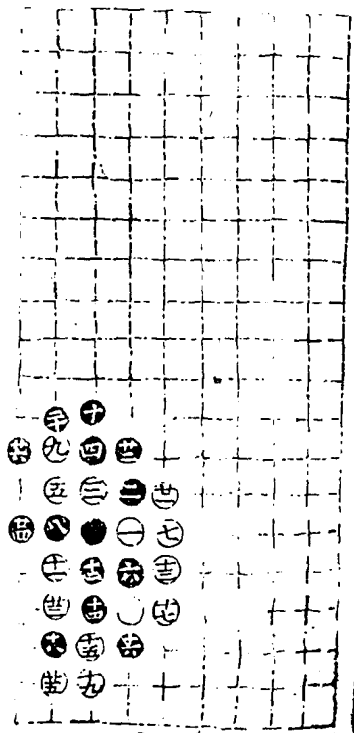


第四局六四臨八宮二十五舉

第五局六四臨二宮十四舉



第六局六四臨八宮二十六舉

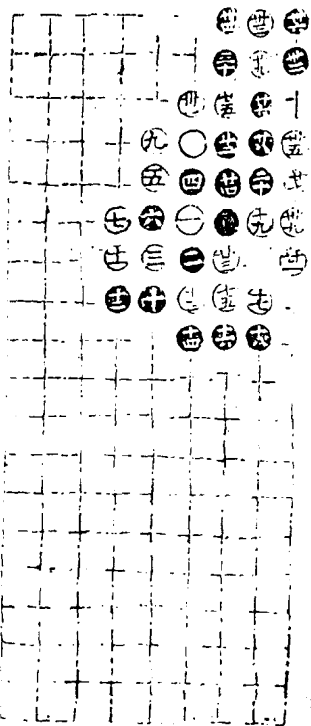


第七局六四臨二宮三十九舉

三七同廿九

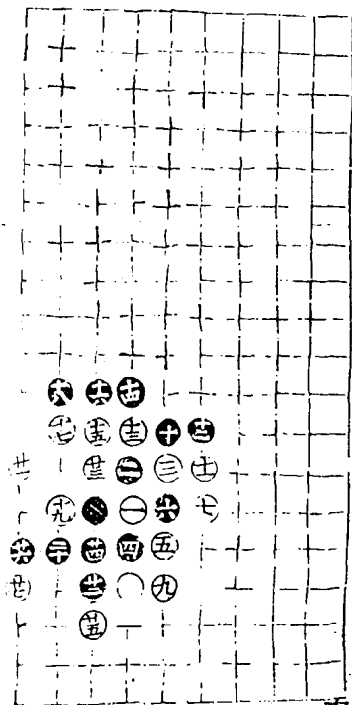
三八同三三

以下八同一

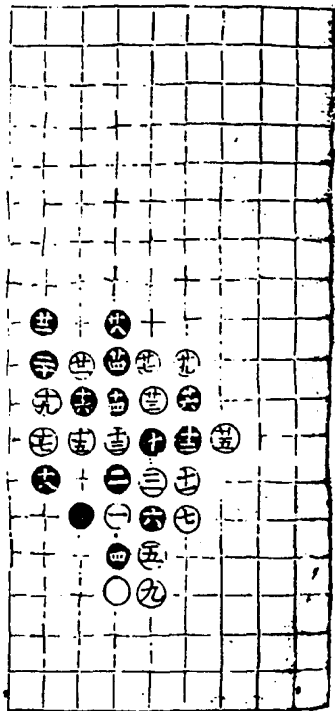


第八句六四臨六宮二十七舉；

八同一

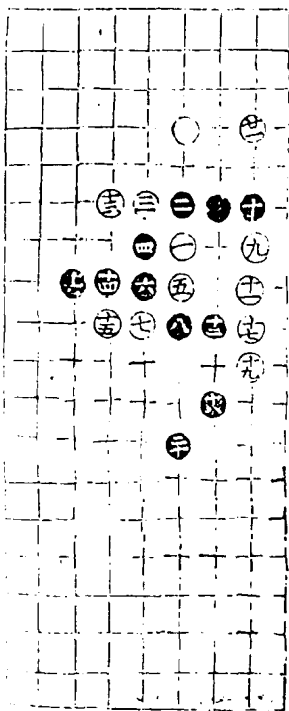


第十局六四臨八宮二十九舉征

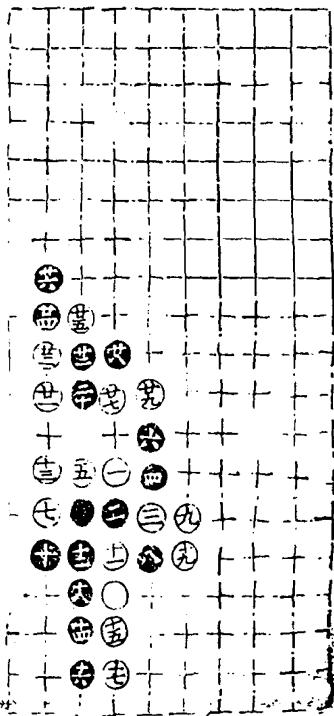


對關部二

第一局七四臨七宮二十一舉



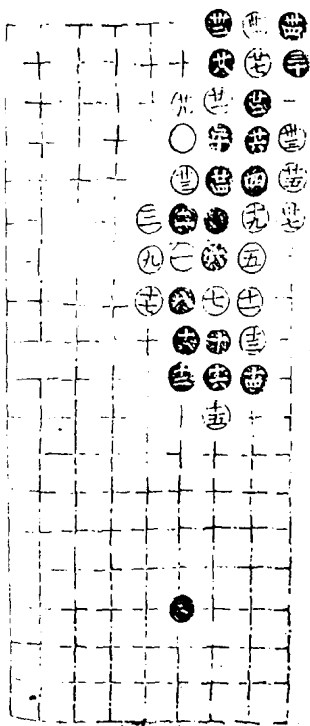
第二局七四臨三宮二十九舉



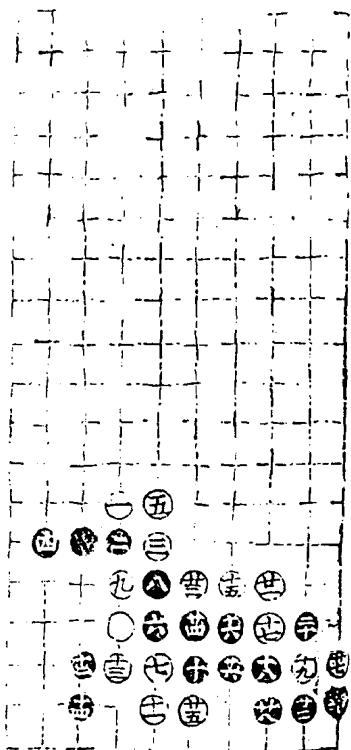
第三局七四臨七宮三十七舉

三五同廿七

三六同三一



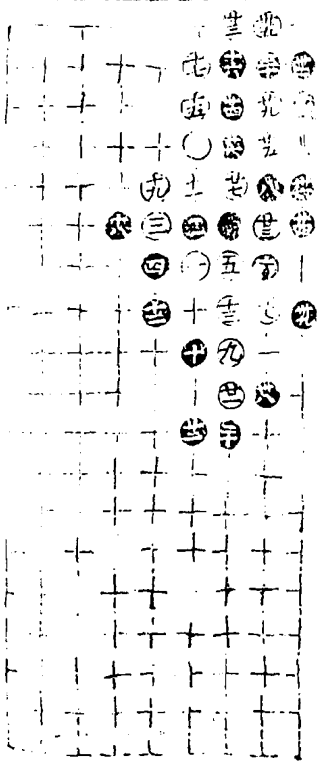
第四句七四臨二宮二十九舉



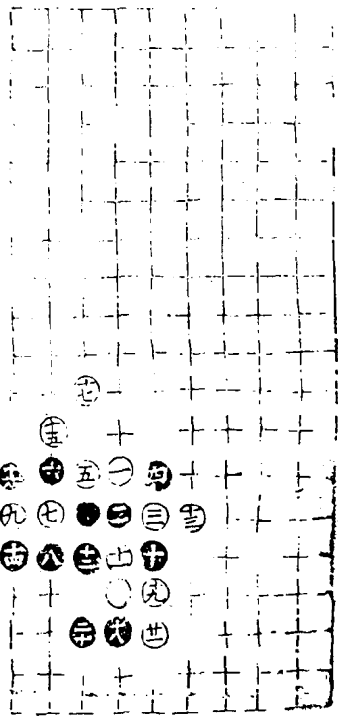
第五局七四臨七宮二十九舉

廿八同廿三

三七同廿五



第六局七四臨三宮二十一舉



第七局七四臨七宮三十一舉

廿二同十七

廿八同四

廿二
廿八

九

七

五

三

一

九

七

五

三

一

〇

二

一

八

六

世

七

三

德

五

九

七

六

夫

世

世

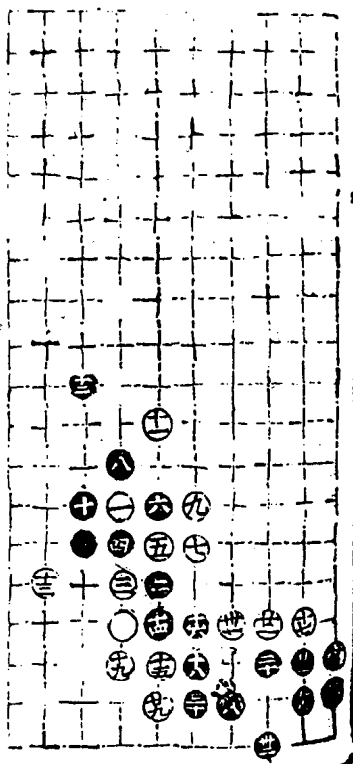
世

三

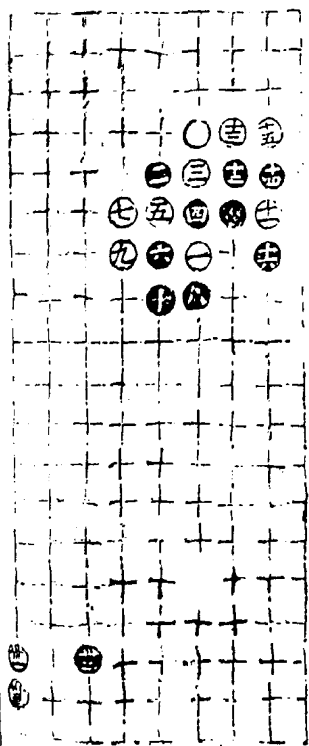
〇

〇

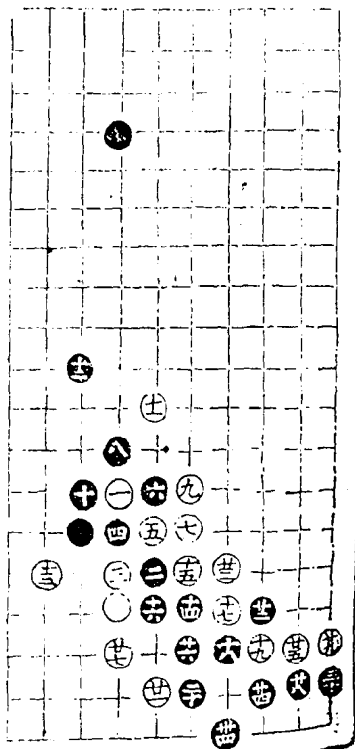
第八局七四臨三宮三十二舉



第九局七四臨七宮十六舉



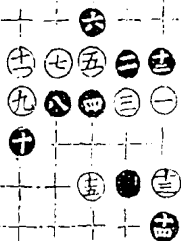
第十局七四臨三宮三十四舉



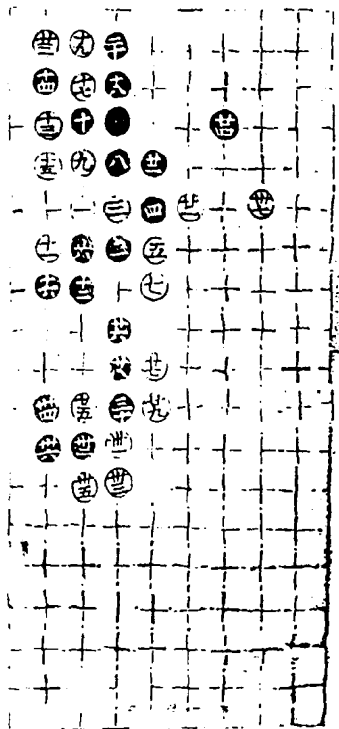
封關部三

主先舉先否後喜以下各十局

第一局三六臨六宮十五舉

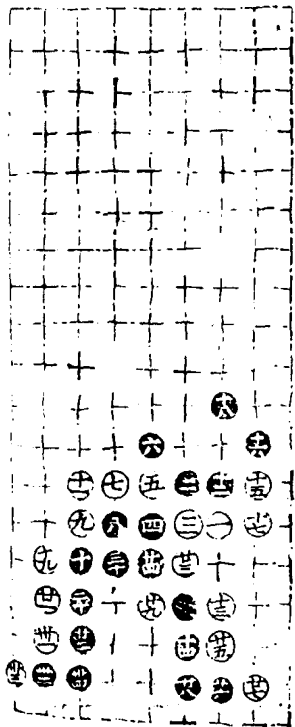


第二局三六臨四宮三十七舉



三
一
三
二

第三局三六賸六宮三十五舉



○

○

○

○

○

○

○

○

○

○

○

○

○

○

○

○

○

○

○

○

○

○

○

○

○

○

○

○

○

○

○

○

○

○

○

○

○

○

○

○

○

○

○

○

○

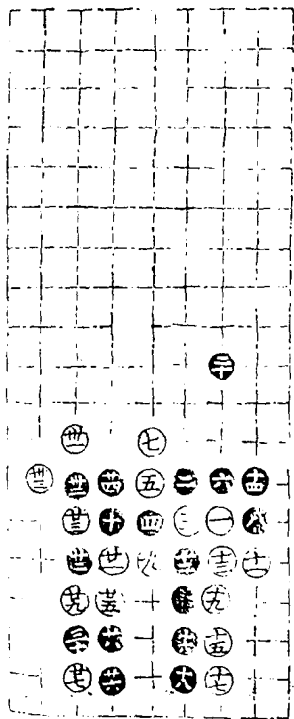
○

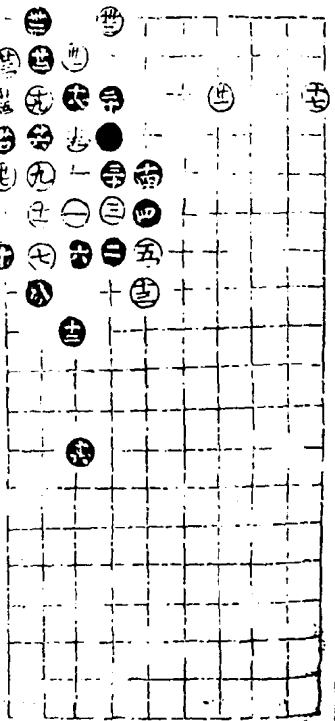
○

○

第四局三六臨四宮三十七舉

第五局三六臨六宮以下各三十三舉

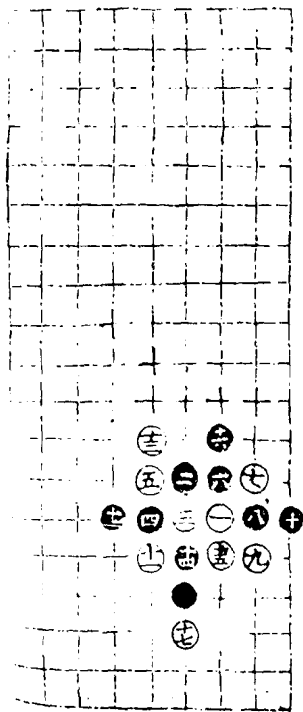


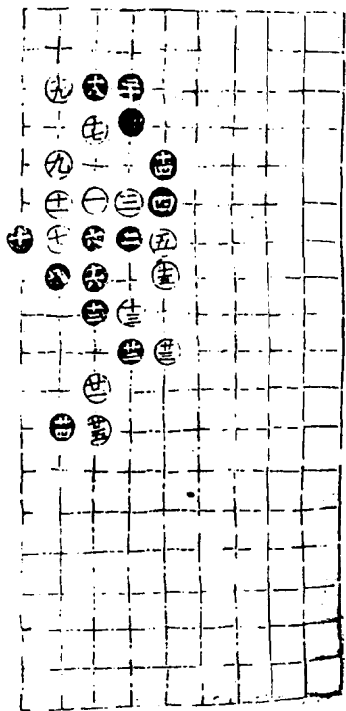


第六局三六臨四官

廿八屆廿六 廿九同廿四

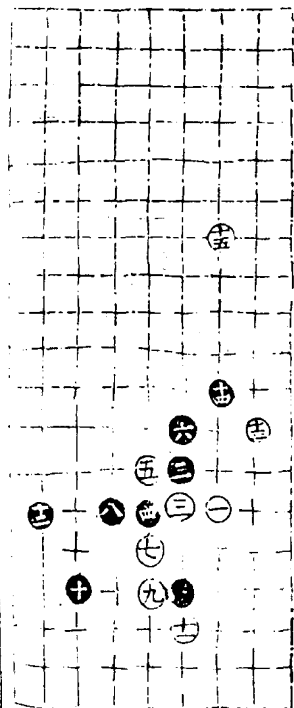
第七局三六臨六宮十七舉





第八句三六臨四宮二十五舉

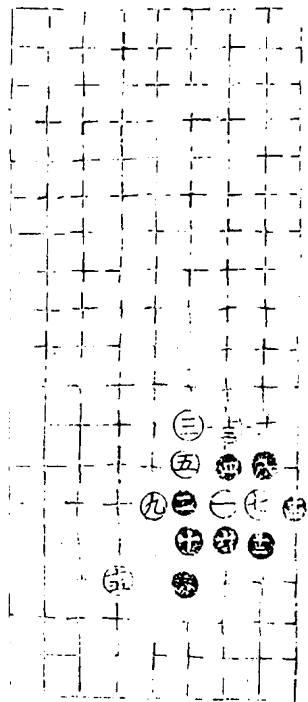
第九局三六臨六宮十五舉

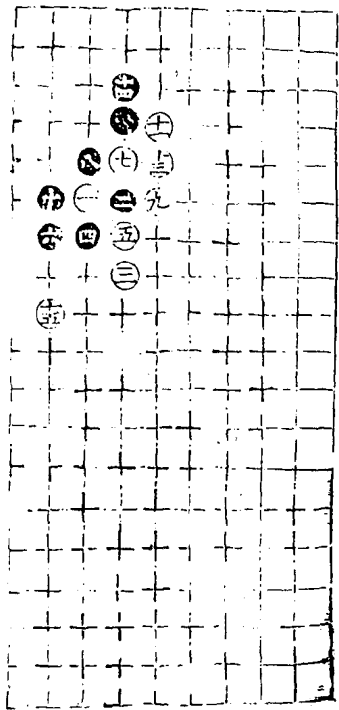


斬關部一

以下主先舉小有言終吉

第一高二十六臨六宮以下各十五舉

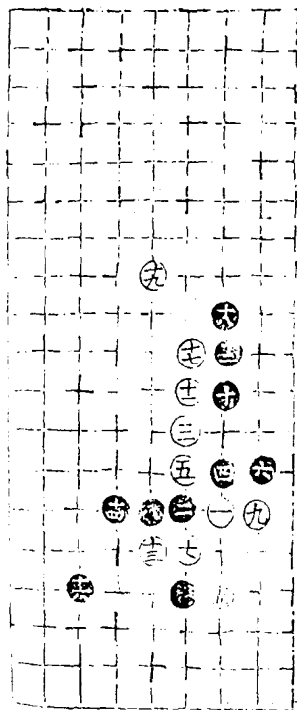




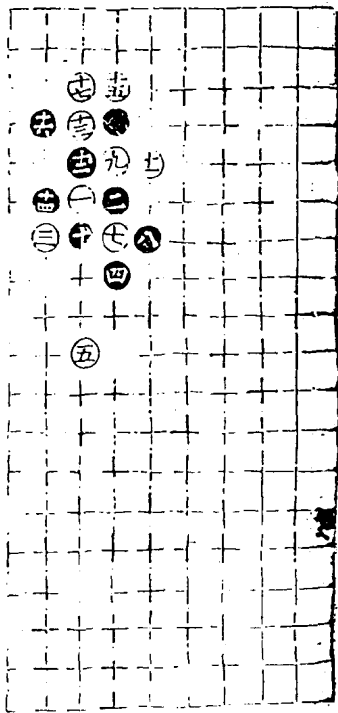
第二局三六臨四宮

十二回二

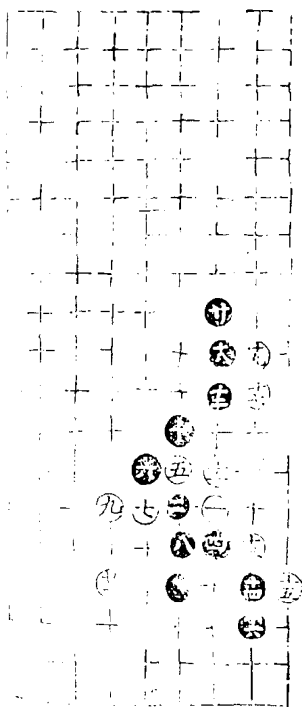
第三局三六臨六宮十九舉



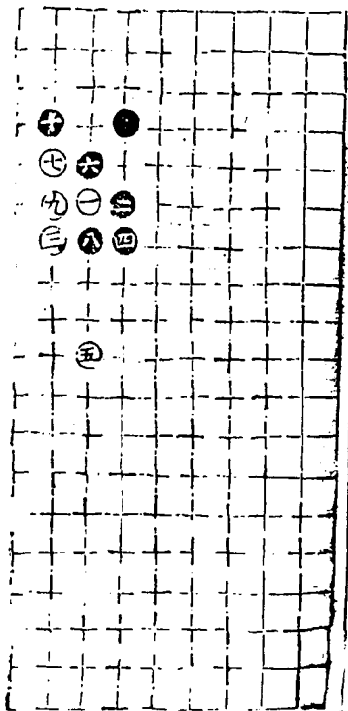
第六局 三六臨四宮十七舉



第七局三六臨六宮二十一舉

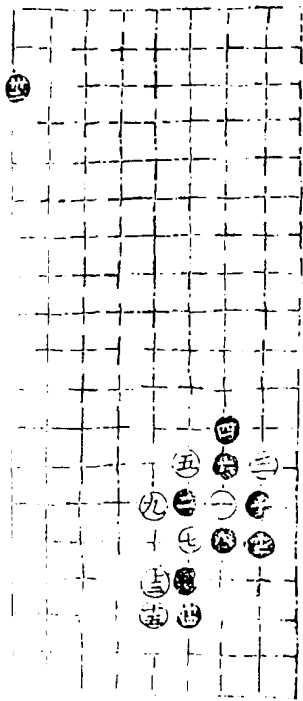


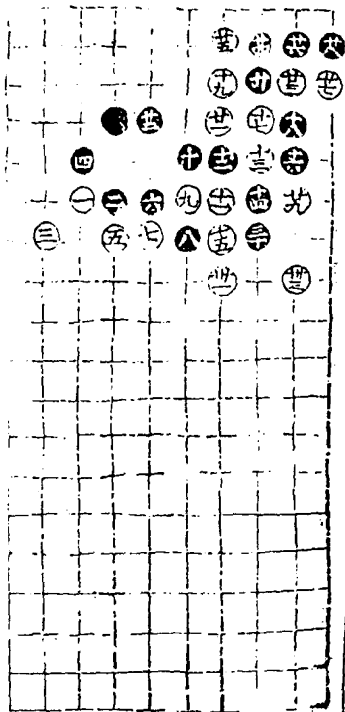
第八局三六臨四宮十舉



第九局 三六臨六宮十五舉

十一同二

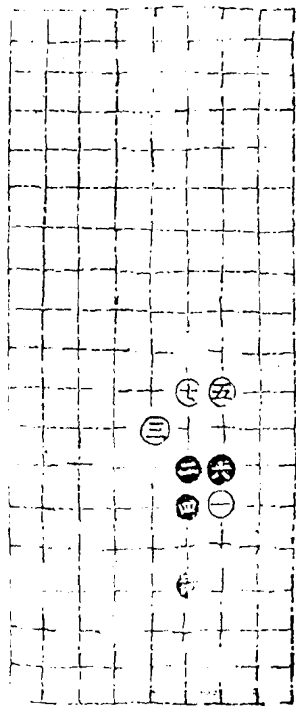




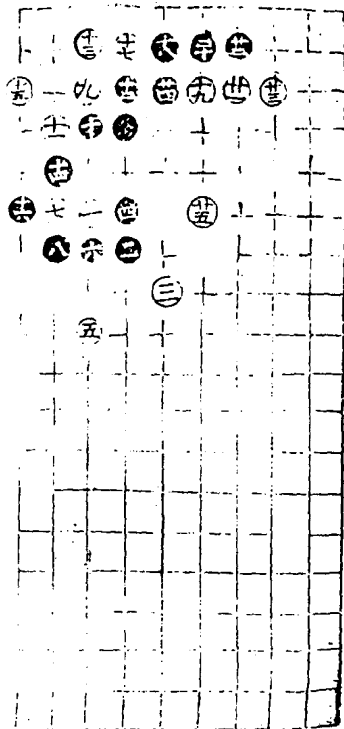
第十句三六臨四宮三十三舉

斬關部二

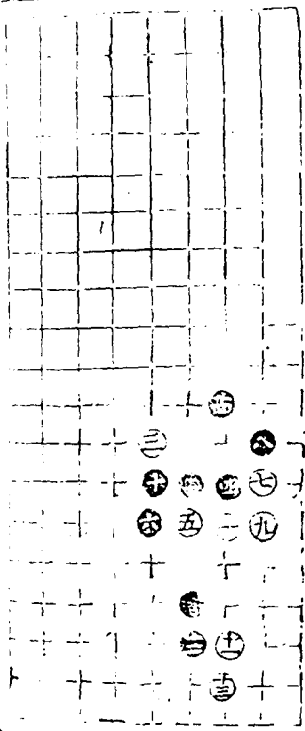
第一局三六臨六宮七舉

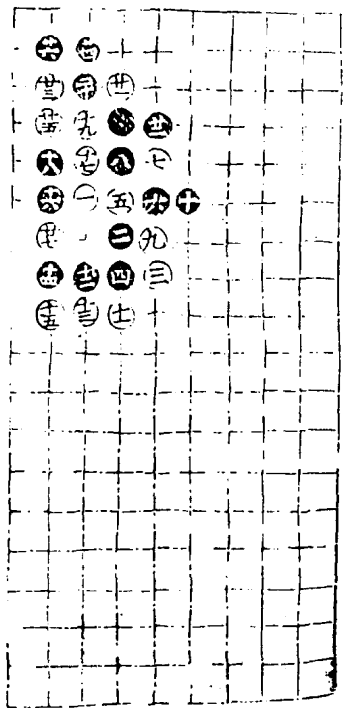


第二局三六臨四宮二十五舉



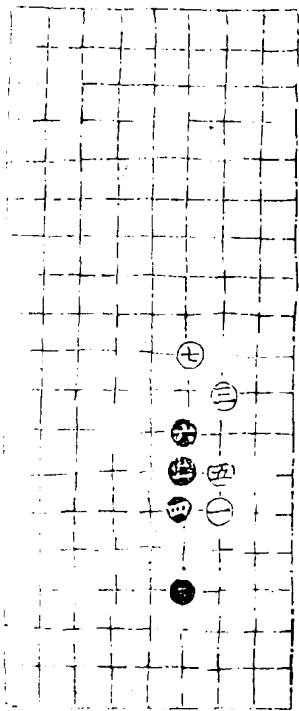
第三局三六臨六宮十四舉



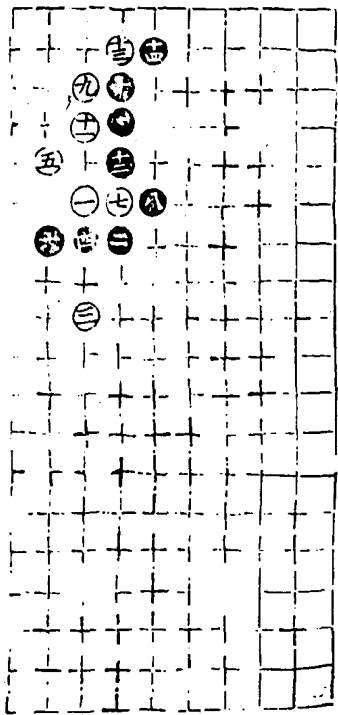


第四局三六臨四宮二十七舉

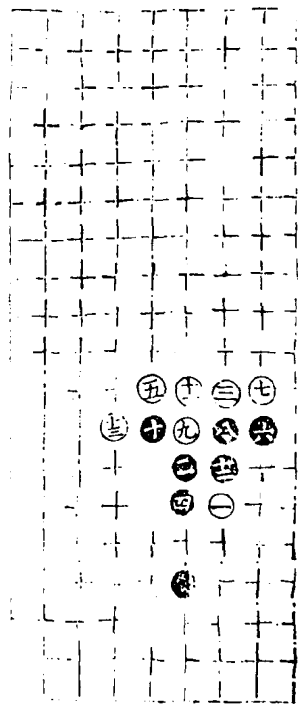
第五局三六臨六宮七舉



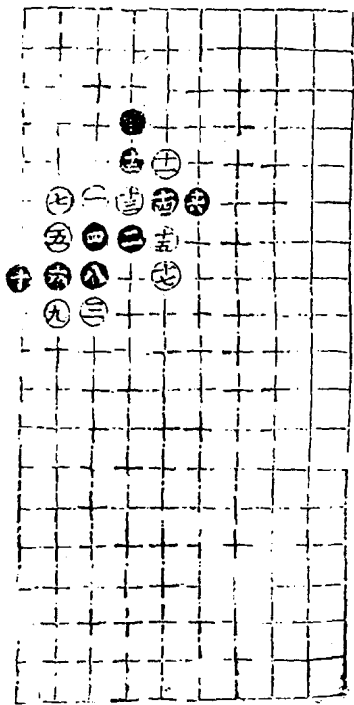
第六局三六臨四宮十四舉

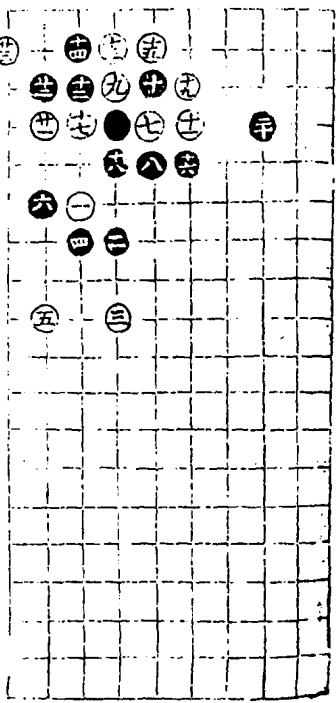


第七局三六臨六宮十三舉



第八局三六賂四宮十七舉





第十局三六臨四宮二十三舉

適情錄第五卷終

適情錄第廿八卷

永嘉林應龍著

伏兵部一

伏兵部二

伏兵部三

伏兵部四

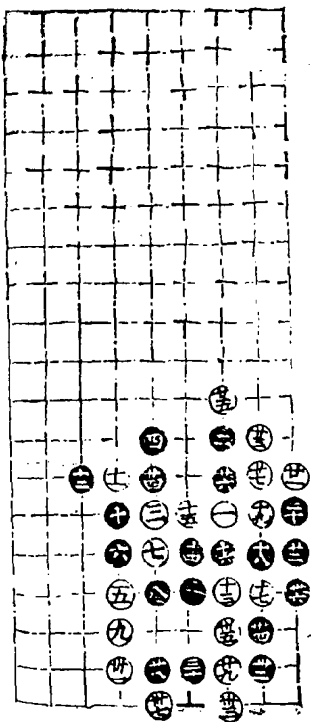
伏兵部五

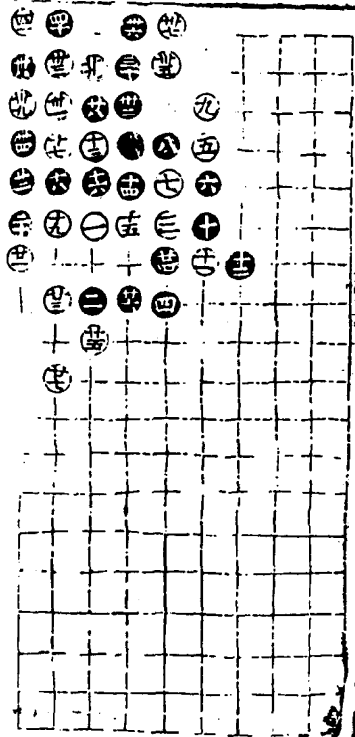
游擊部一

游擊部二

狀兵部一

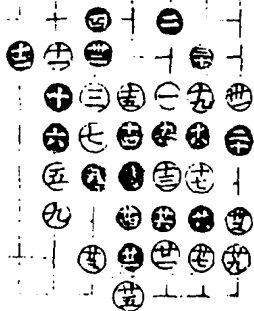
以下各十局主先舉成臨吉无不利
第一局三六臨六宮三十七舉

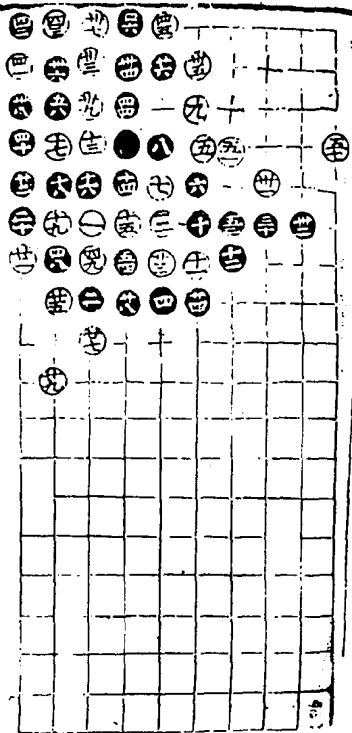




第二局三六臨四官四十一舉

第三局三六臨六宮三十三舉



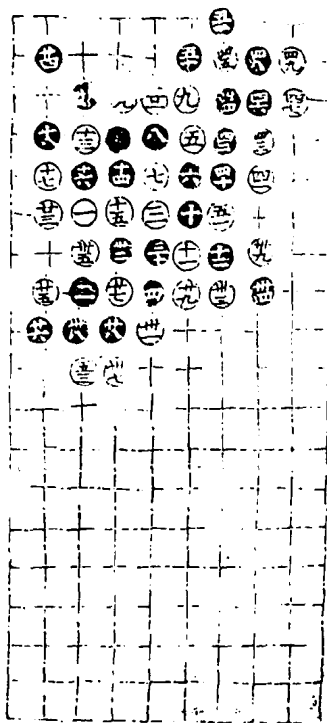


第四局三六賧四宮五十七舉

四七及五三同四一

五十一及五六同四二

五五同四八



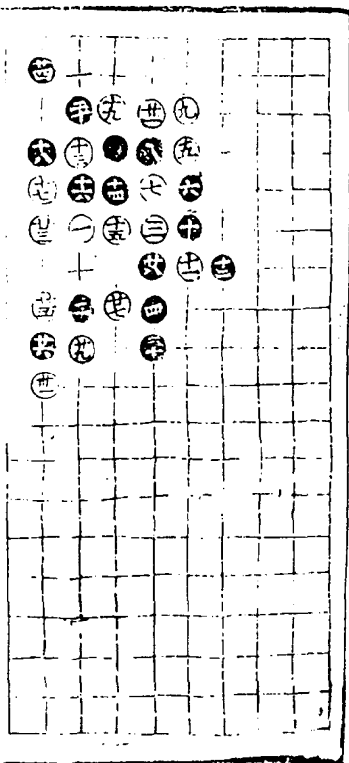
第六局三六臨四宮五十三舉

三六同廿七

第七局三六臨六宮三十五舉

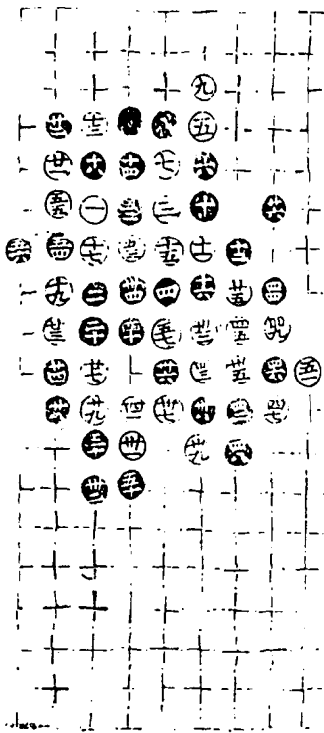
三五同廿五



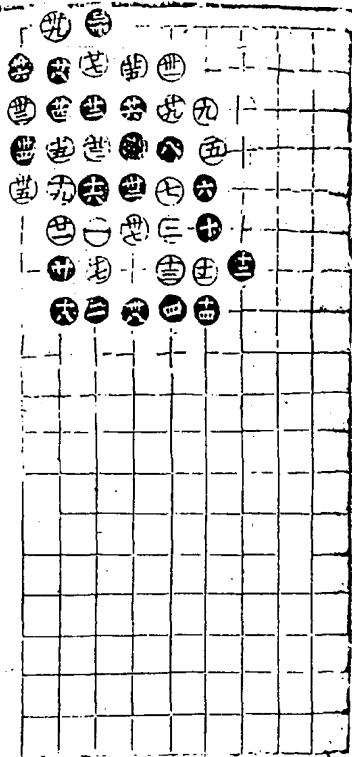


第八局三六臨四宮三十一舉

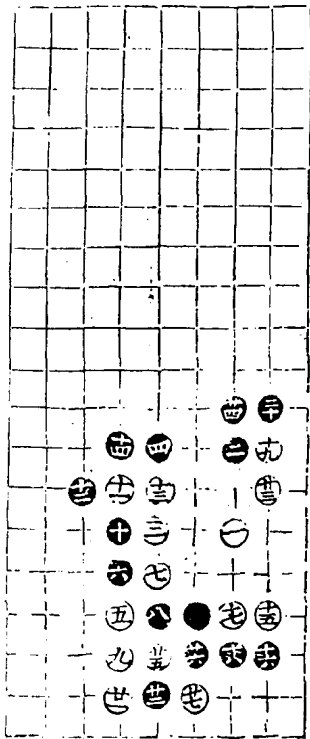
第十局三六聯四官五十七舉



第二局三六臨四宮三十九舉



第三局三六臨六宮二十七舉



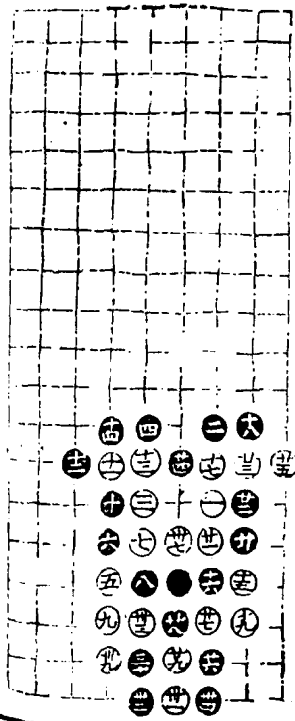
			廿	廿	廿	廿	廿	廿	廿
			九	八	七	六	五	四	三
			六	五	四	三	二	一	十
			十	九	八	七	六	五	四
			七	六	五	四	三	二	一
			三	二	一	十	九	八	七
			四	三	二	一	十	九	八
			一	十	九	八	七	六	五
			二	一	十	九	八	七	六
			三	二	一	十	九	八	七
			四	三	二	一	十	九	八
			五	四	三	二	一	十	九
			六	五	四	三	二	一	十
			七	六	五	四	三	二	一
			八	七	六	五	四	三	二
			九	八	七	六	五	四	三
			十	九	八	七	六	五	四
			十一	十	九	八	七	六	五
			十二	十一	十	九	八	七	六
			十三	十二	十一	十	九	八	七
			十四	十三	十二	十一	十	九	八
			十五	十四	十三	十二	十一	十	九
			十六	十五	十四	十三	十二	十一	十
			十七	十六	十五	十四	十三	十二	十一
			十八	十七	十六	十五	十四	十三	十二
			十九	十八	十七	十六	十五	十四	十三
			二十	十九	十八	十七	十六	十五	十四
			二十一	二十	十九	十八	十七	十六	十五
			二十二	二十一	二十	十九	十八	十七	十六
			二十三	二十二	二十一	二十	十九	十八	十七
			二十四	二十三	二十二	二十一	二十	十九	十八
			二十五	二十四	二十三	二十二	二十一	二十	十九
			二十六	二十五	二十四	二十三	二十二	二十一	二十
			二十七	二十六	二十五	二十四	二十三	二十二	二十一
			二十八	二十七	二十六	二十五	二十四	二十三	二十二
			二十九	二十八	二十七	二十六	二十五	二十四	二十三
			三十	二十九	二十八	二十七	二十六	二十五	二十四

第四局三六臨四宮四十五舉

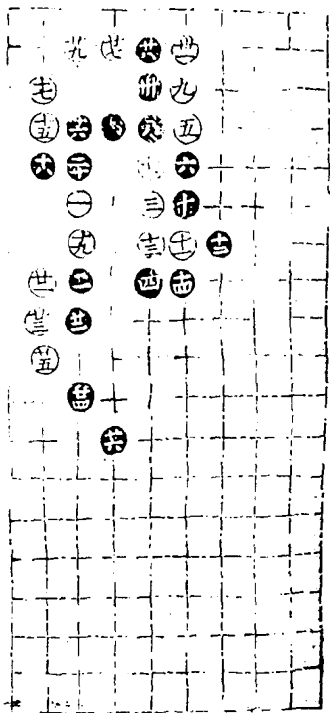
第五局三六臨六宮三十九舉

三五及三八同九

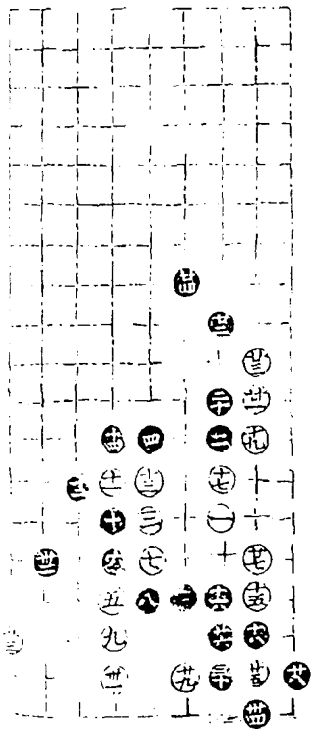
三六同三一



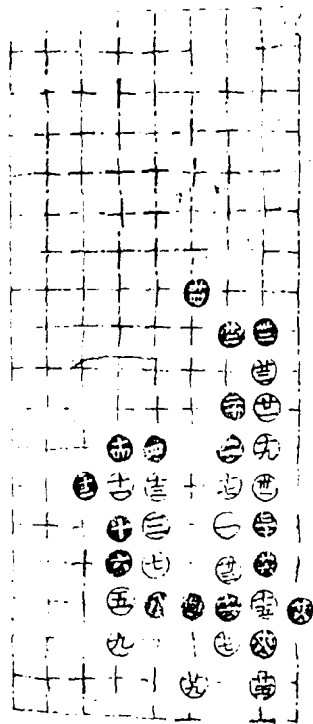
第六局三六臨四宮三十一舉

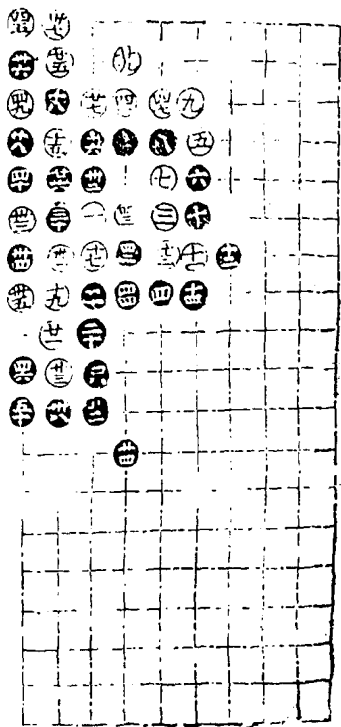


第七局三六臨六宮三十四舉



第九局三六臨六宮三十三舉





第十局三六臨四宮五十一舉

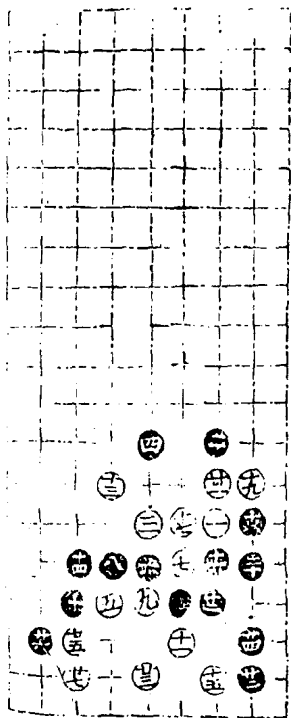
三九同三四

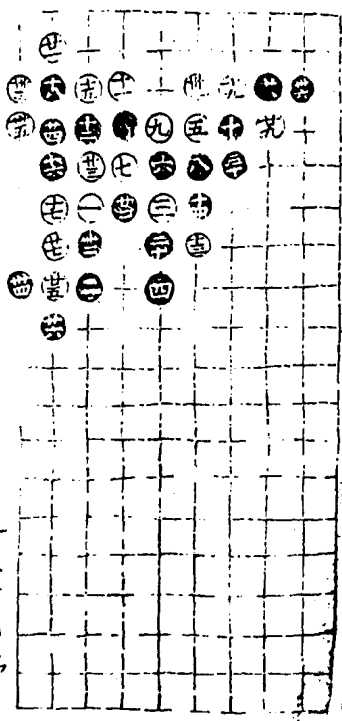
五二同十五

伏兵部三小角法套

第一局三六臨六宮二十七舉

兩法法



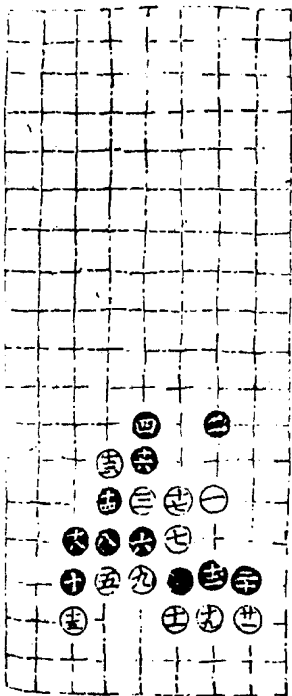


第二局三六臨四宮三十六舉

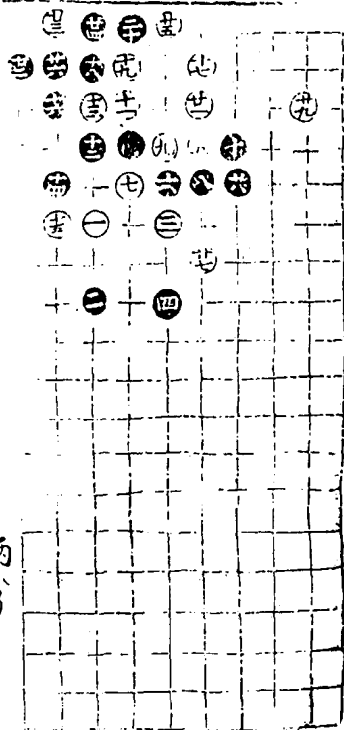
里素角取
外劫

第三局三六臨六宮二十一舉

白勝



第四局三六臨四宮二十九舉

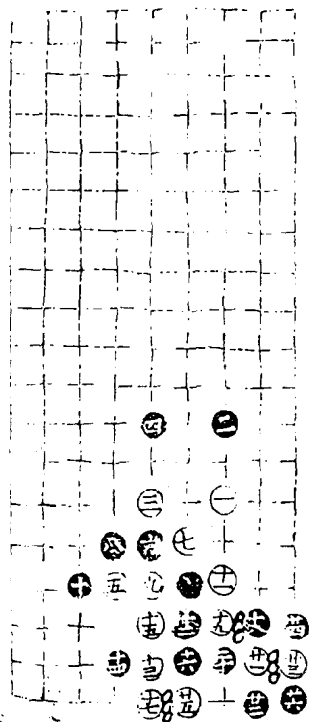


兩分

第五局三六臨六宮二十七舉

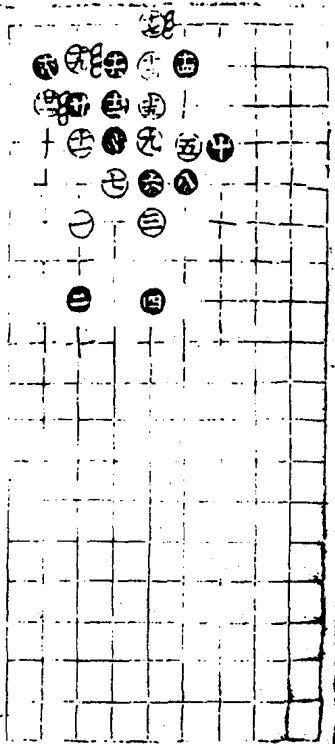
廿七同廿一

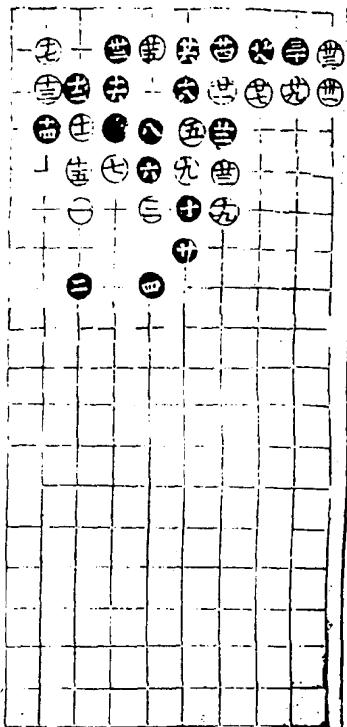
本廿舉



第六局三六臨四宮二十一舉

與前同意

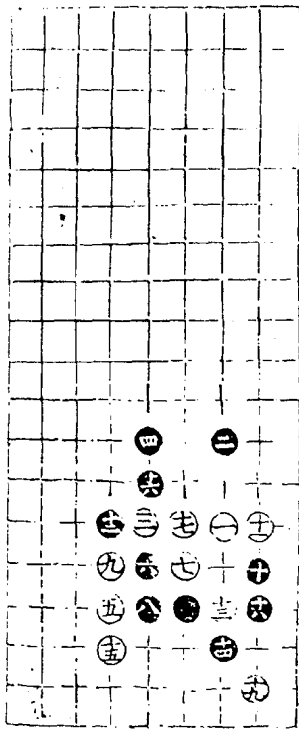




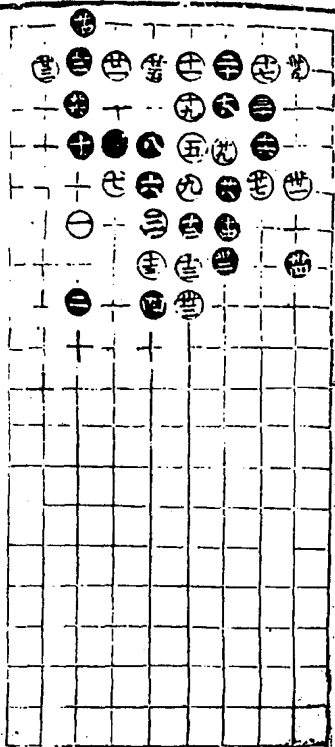
第八局三六臨四宮三十三舉

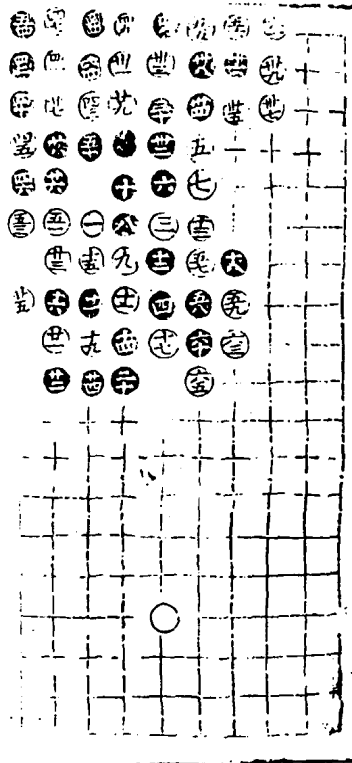
第九局三六臨六宮十九舉

右舉少



第十局三六腦四宮三十五舉

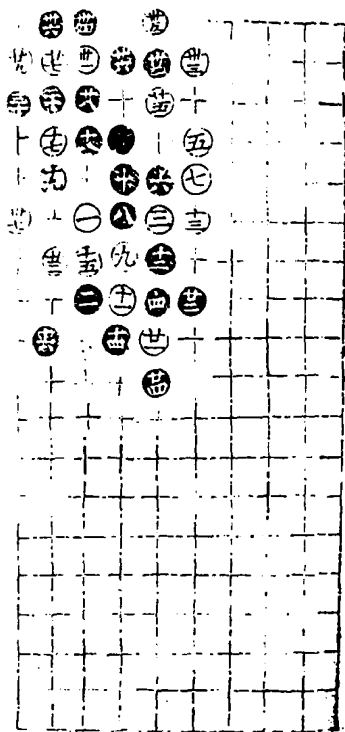




第二局三六臨四官六十五舉

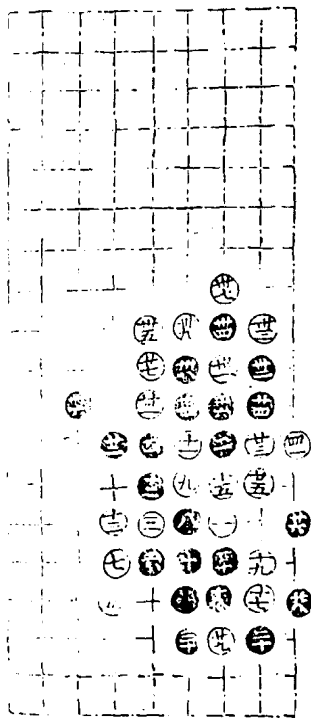
五三同四五

六后四八

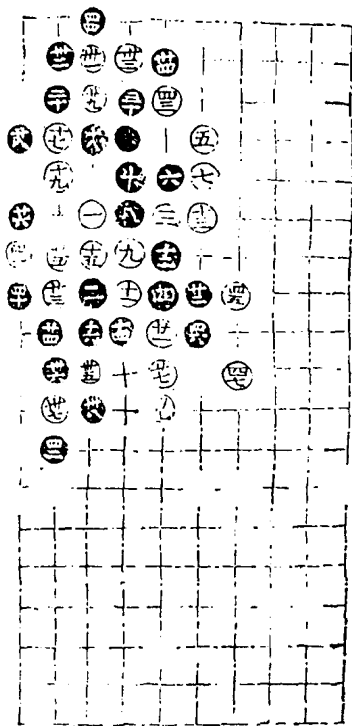


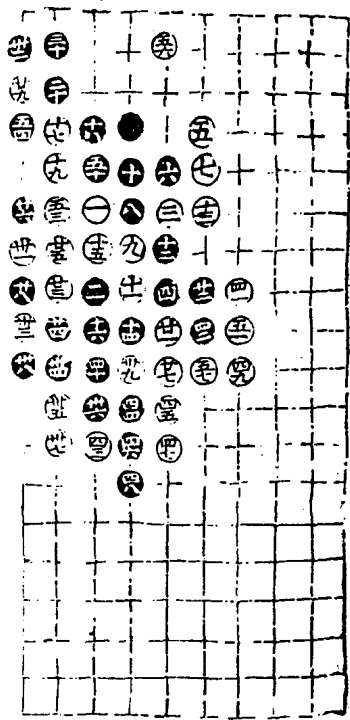
第四局三六臨四宮三十七舉

第五局三六臨六宮四十一



第六局三六臨四宮四十七舉



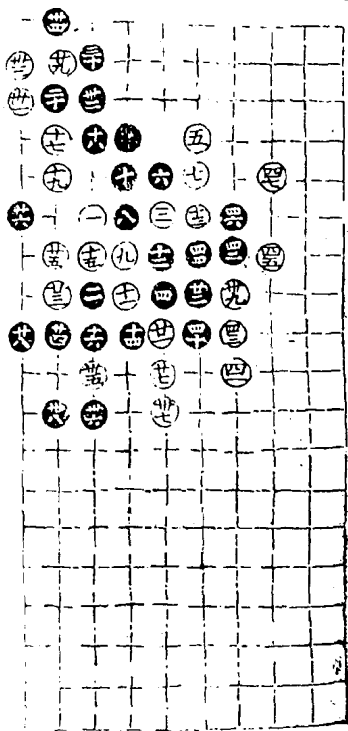


第八局三六臨四官五十七舉

五二同廿八

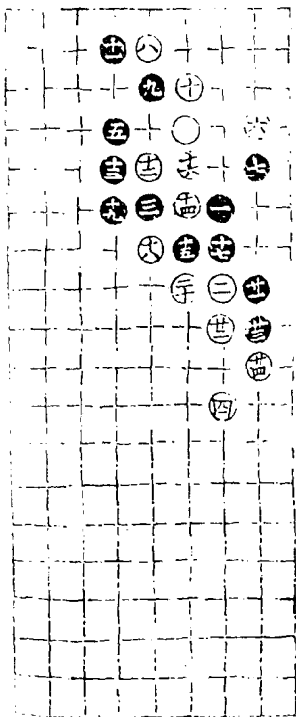
五五同三三

第十局三六臨四宮四十七舉

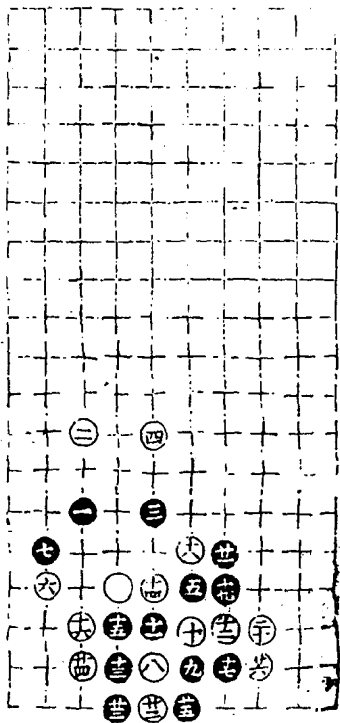


伏兵部五

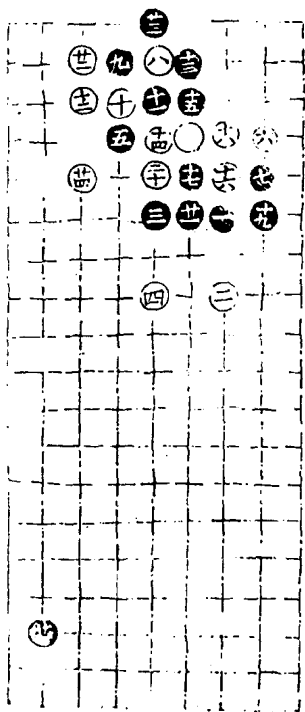
客先舉往吝以下各十局
第一局六三臨五官二十四舉



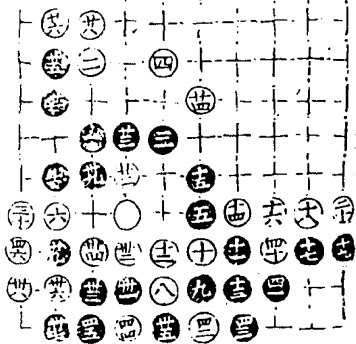
第二局六三臨八宮二十六舉



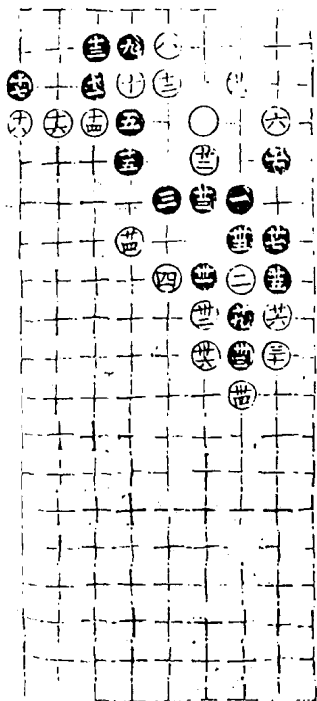
第三局六三臨五官二十四舉



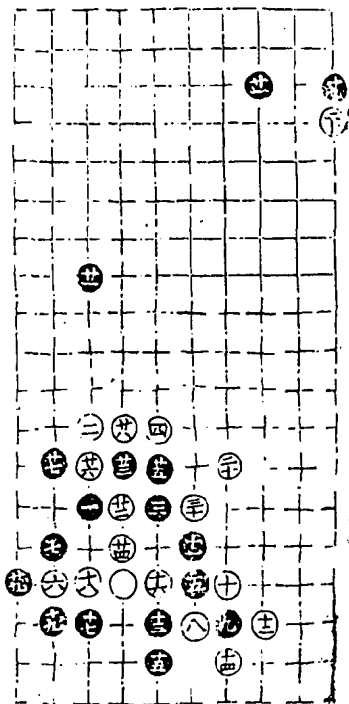
第四局六三臨八宮四十六舉



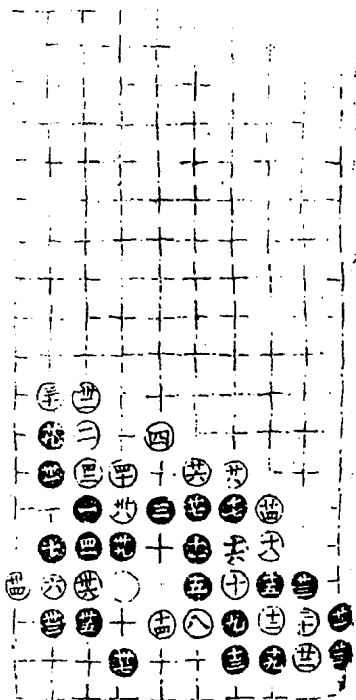
第五局六三臨五宮三十六舉



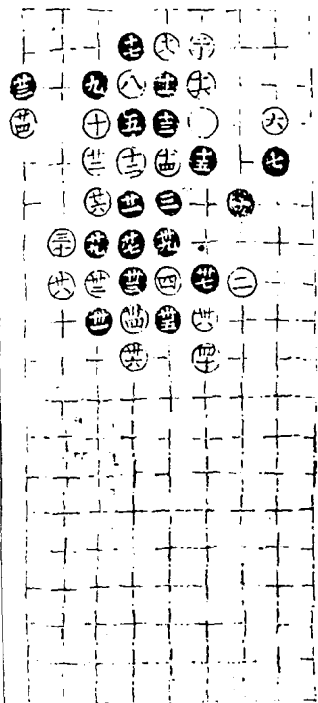
第六句六三臨八宮三十舉



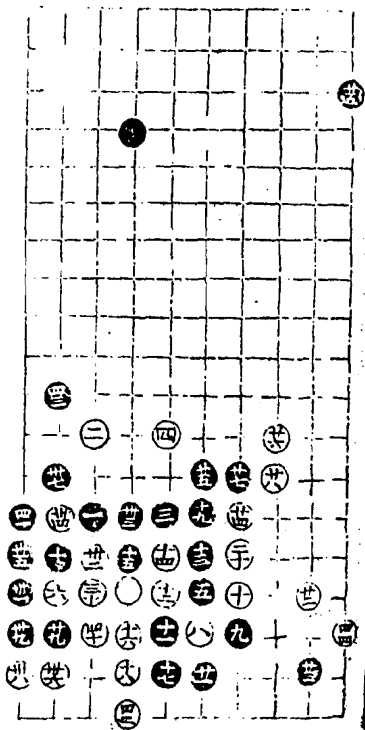
第八句六三臨八宮四十二舉



第九局六三臨五宮四十舉
十九同八



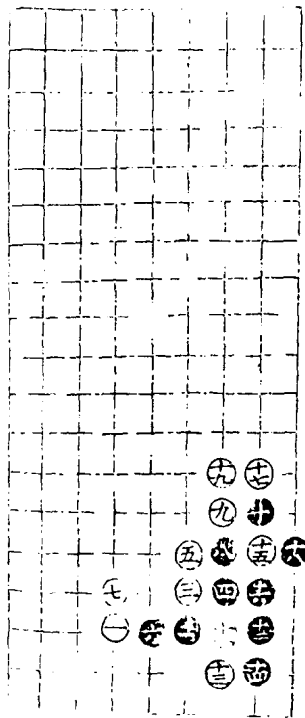
第十局六三腹八宮四十四舉

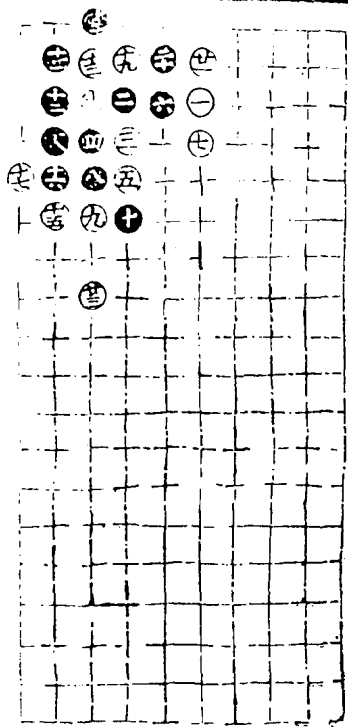


游擊部一

主先舉元吉

第一局六三臨六宮十九舉

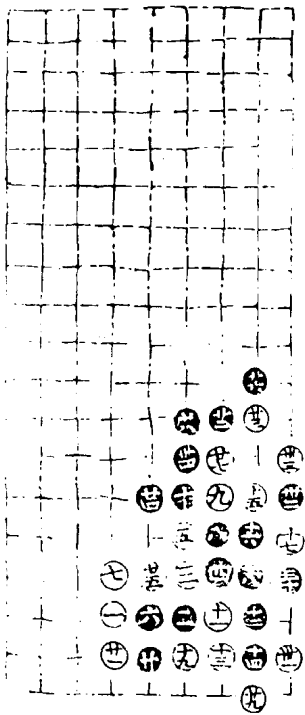


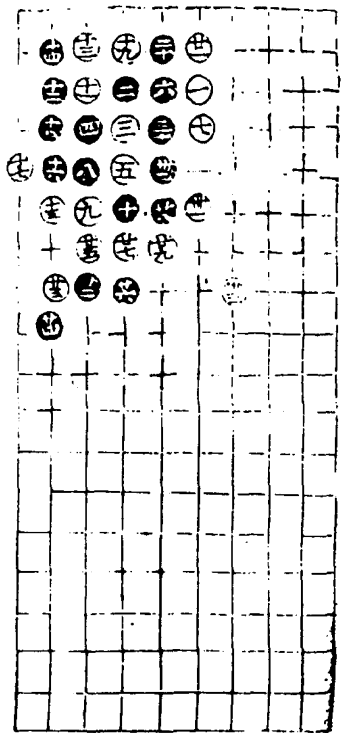


第二句六三臨四宮二十三舉

第三句六三臨六宮三十五舉

三五同十七

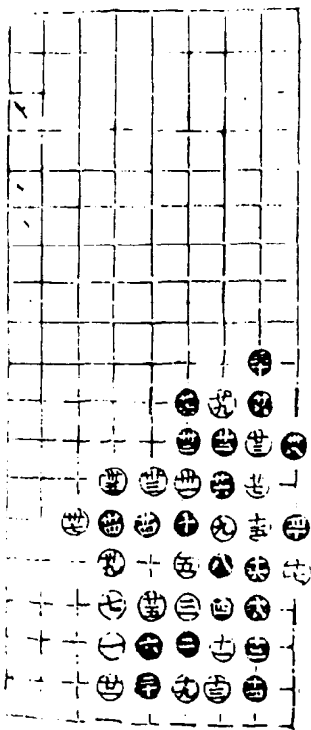




第四局六三臨四宮三十三舉

五局六三臨六宮四十卷

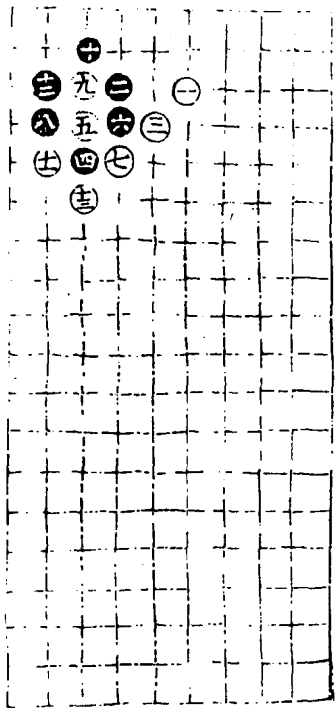
第五局六三臨六宮四十卷



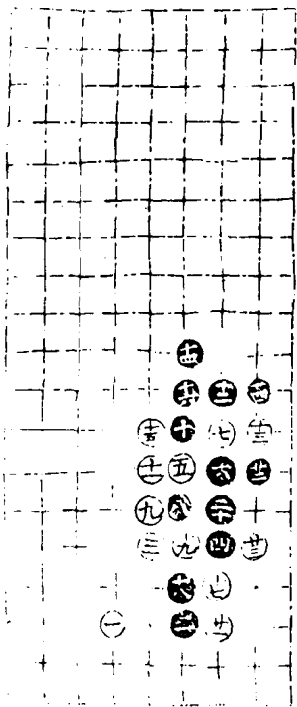
	一	二	三	四	五	六	七	八	九	十	十一	十二	十三	十四	十五	十六	十七	十八	十九	二十
上	一	二	三	四	五	六	七	八	九	十	十一	十二	十三	十四	十五	十六	十七	十八	十九	二十
中	一	二	三	四	五	六	七	八	九	十	十一	十二	十三	十四	十五	十六	十七	十八	十九	二十
下	一	二	三	四	五	六	七	八	九	十	十一	十二	十三	十四	十五	十六	十七	十八	十九	二十

第六居六三臨四宮五十四舉

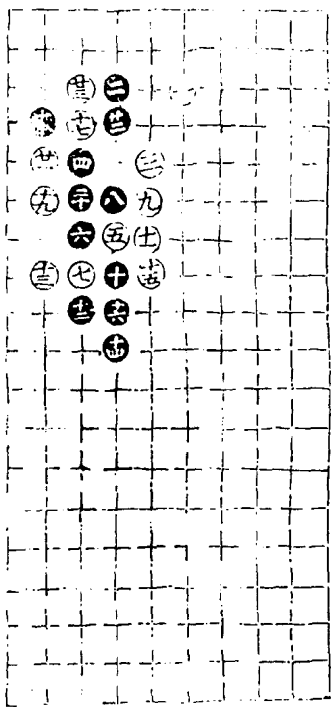
第八局六三臨四宮十三舉



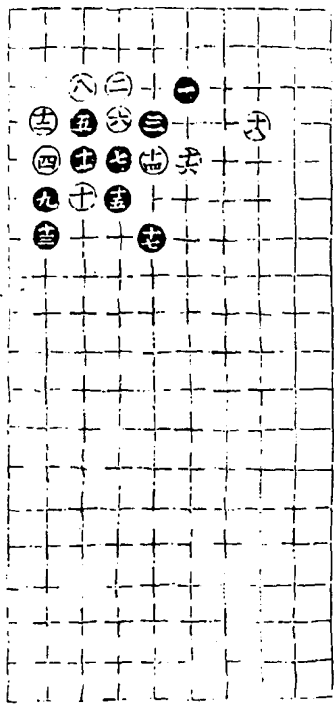
第九局六三臨六宮二十四舉



第十局六三臨四宮二十三舉



第二局六三臨四宮十八舉



	一	二	三	四	五	六	七	八	九	十
一	一	二	三	四	五	六	七	八	九	十
二	一	二	三	四	五	六	七	八	九	十
三	一	二	三	四	五	六	七	八	九	十
四	一	二	三	四	五	六	七	八	九	十
五	一	二	三	四	五	六	七	八	九	十
六	一	二	三	四	五	六	七	八	九	十
七	一	二	三	四	五	六	七	八	九	十
八	一	二	三	四	五	六	七	八	九	十
九	一	二	三	四	五	六	七	八	九	十
十	一	二	三	四	五	六	七	八	九	十

第四局六三臨四宮三十舉

十九及廿二同十三

廿同十五

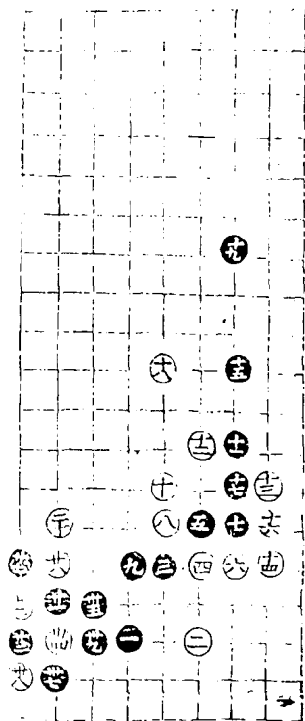
適情錄

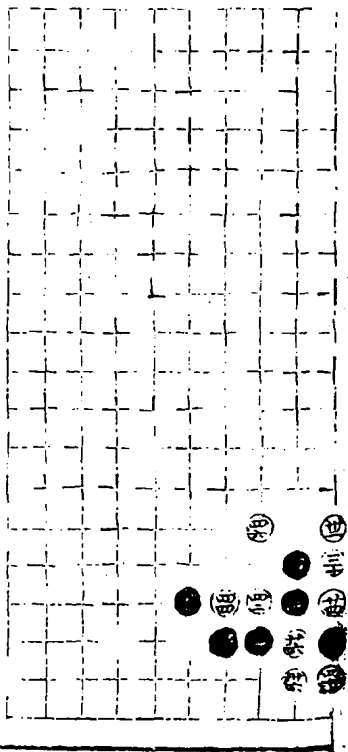
六卷

三十三

澄心堂

第五局六三臨六宮四十六舉





四三同一定

適情録第六卷終