

欽定大清會典圖

欽定大清會典圖卷六十六

冠服十

禮服十

文七品官補服圖

武七品官朝帶附見

文七品官朝帶圖

武八品官補服附見

武七品官補服圖

武八品官冬朝冠附見

文八品官冬朝冠圖

武八品官夏朝冠附見

文八品官夏朝冠圖

文八品官補服圖

文八品官朝服圖

武八品文武九品未入流官朝服附見

文九品官冬朝冠圖

武九品未入流官冬朝冠附見

文九品官夏朝冠圖

武九品未入流官夏朝冠
所見

文九品官補服圖

未入流官補服所見

武九品官補服圖

進士冬朝冠圖

進士夏朝冠圖

舉人公服冬冠圖

貢生監生生員公服冬冠
所見

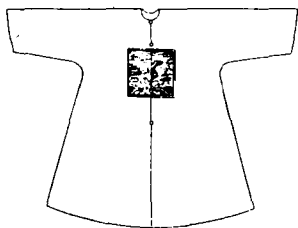
舉人公服夏冠圖

貢生監生生員公服夏冠
所見

舉人公服袍圖

貢生監生生員公服袍
所見

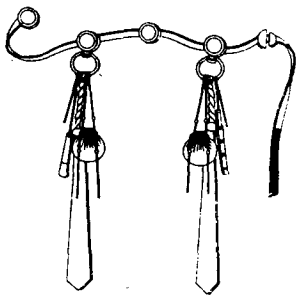
文七品官補服圖



文七品官補服。繡鷓鴣。

文七品官朝帶圖

武七品官朝帶附見

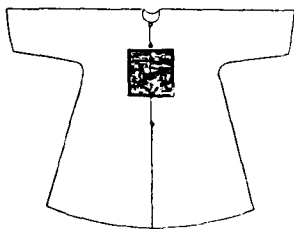


文七品官朝帶素銀圓版四。武七品官朝帶制。

同。

武七品官補服圖

武八品官補服附見



武七品官補服。繡犀。武八品官補服。制同。

文八品官冬朝冠圖

文八品官冬朝冠制



文八品官冬朝冠。薰貂為之上。銜陰文鏤花金頂。餘制如民公冬朝冠。武八品官冬朝冠制同。

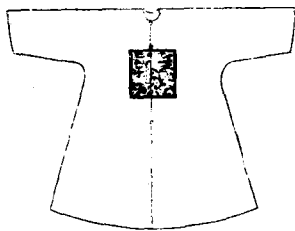
文八品官夏朝冠圖

武八品官夏朝冠附見



文八品官夏朝冠。頂如冬朝冠。武八品官夏朝冠。頂亦如其冬朝冠。

文八品官補服圖



文八品官補服繡鶴

文八品官朝服圖

武八品
朝服
附見
武九品
木入流
官



文八品官朝服石青雲緞無蟒領袖俱青倭緞
中有襍積冬夏用之武八品文武九品未入流
官朝服制同

文九品官冬朝冠圖

武九品未入流官冬朝冠
附見



文九品官冬朝冠。薰貂為之。上銜陽文鏤花金頂。餘制如民公冬朝冠。武九品未入流官冬朝冠制同。

文九品官夏朝冠圖

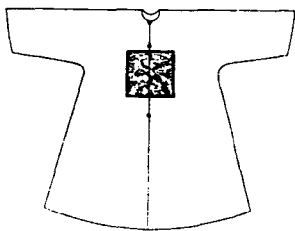
武九品木八流官夏朝冠
附見



文九品官夏朝冠。頂如冬朝冠。武九品未入流
官夏朝冠。頂各如其冬朝冠。

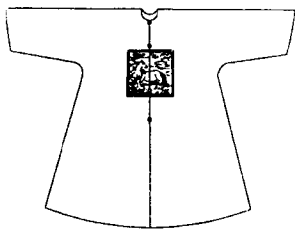
文九品官補服圖

未入流官補服例見



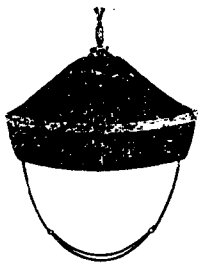
文九品官補服。繡練雀。未入流官補服。制同。

武九品官補服圖



武九品官補服繡海馬

進士冬朝冠圖



進士冬朝冠。頂鏤花金座。上銜金三枝九葉。

進士夏朝冠圖



進士夏朝冠頂如冬朝冠

舉人公服冬冠圖

見貢生監生生員公服冬冠附



舉人公服冬冠頂鑲花銀座上銜金雀貢生監
生公服冬冠制同生員公服冬冠上銜銀雀餘

同

舉人公服夏冠圖

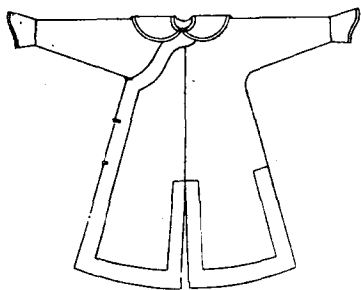
見 貢 生 監 生 生 員 公 服 夏 冠 州



舉人公服夏冠。頂如公服冬冠。貢生監生生員
公服夏冠。頂各如其公服冬冠。

舉人公服袍圖

貢生監生生員公服袍附見



舉人公服袍青綢為之藍緣貢生監生公服袍
制同生員公服袍藍緞青緣披領飾各如袍

欽定大清會典圖卷六十七

冠服十一 禮服十一

神樂署文舞生冬冠圖

神樂署樂生執事生冬冠所見

神樂署文舞生夏冠圖

神樂署樂生執事生夏冠所見

神樂署文舞生袍圖

神樂署舞生帶圖

神樂署樂生執事生舞生帶所見

神樂署武舞生冬冠圖

神樂署武舞生夏冠圖

神樂署武舞生袍圖

神樂署執事生袍圖一

神樂署執事生袍圖二

神樂署童子舞衣圖

和聲署樂生冬冠圖

和聲署樂生夏冠圖

和聲署樂生袍圖一

和聲署樂生袍圖二

鑿儀衛與士校尉袍所見

和聲署樂生帶圖

鑿儀衛與士冬冠圖一

鑿儀衛與士冬冠圖二

鑿儀衛與士夏冠圖

鑿儀衛護軍袍圖

鑿儀衛校尉冬冠圖一

鑿儀衛校尉冬冠圖二

鑿儀衛校尉夏冠圖

從耕農官冠圖

從耕農官補服圖

從耕農官袍圖

神樂署文舞生冬冠圖

神樂署文舞生冬冠
附見



神樂署文舞生冬冠。獭皮為之。頂鏤花銅座。中飾方銅鏤葵花。上銜銅三角。如火珠形。神樂署樂生執事生冬冠制同。

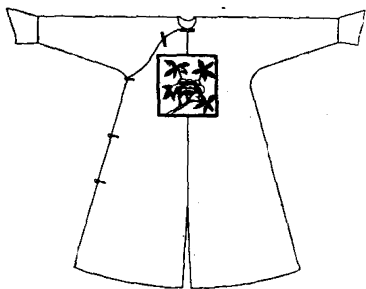
神樂署文舞生夏冠圖

神樂署樂生執事生舞
夏冠附見



神樂署文舞生夏冠頂如冬冠神樂署樂生執
事生夏冠頂各如其冬冠神樂署舞童冠制如
文舞生夏冠

神樂署文舞生袍圖



神樂署文舞生袍。

天壇。

天神壇用石青綢。

地壇。

地祇壇用黑屯絹。

祈穀壇。

社稷壇。

日壇。

歷代帝王廟用紅羅。

太廟。

先師廟。

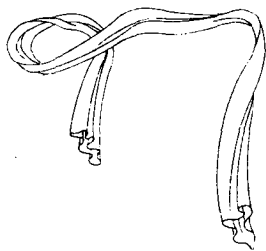
先農壇。

太歲壇用紅雲緞。

月壇用月白綢。前後方欄銷金葵花。

神樂署舞生帶圖

神樂署舞生執事生舞童
儀衛與士校尉帶附見



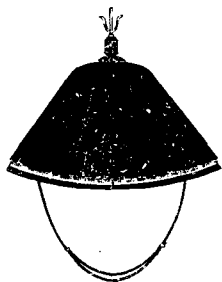
神樂署舞生帶。綠綢為之。神樂署樂生執事生
舞童鑿儀衛與士校尉帶制同。

神樂署武舞生冬冠圖



神樂署武舞生冬冠。頂上銜銅三棱。如古戟形。
餘制如文舞生冬冠。

神樂署武舞生夏冠圖



神樂署武舞生夏冠頂如冬冠

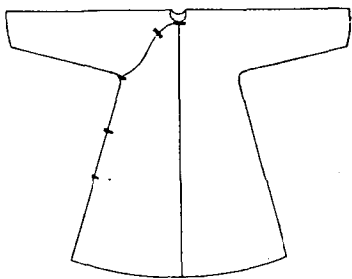
神樂署武舞生袍圖



神樂署武舞生袍。通銷金葵花。餘制如文舞生

袍。

神樂署執事生袍圖一

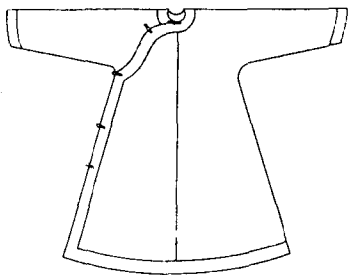


神樂署執事生袍。

天壇用石青綢。

地壇用黑屯絹。皆不加緣。

神樂署執事生袍圖二



神樂署執事生袍。

太廟。

天神壇。

地祇壇。

太歲壇。

先師廟用青雲緞。

社稷壇。

日壇。

歷代帝王廟用青羅。皆藍緣。

祈穀壇用石青羅。紅青緣。

先農壇用青絹藍緣。

月壇用青綢白緣。

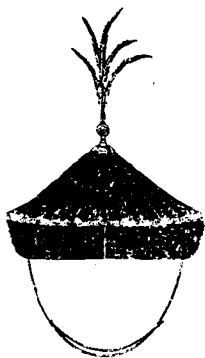
神樂署童子舞衣圖



神樂署童子舞衣。黑綢為之。齊袖。繪金雲氣。

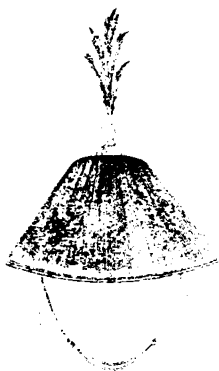
大雩用。

和聲署樂生冬冠圖



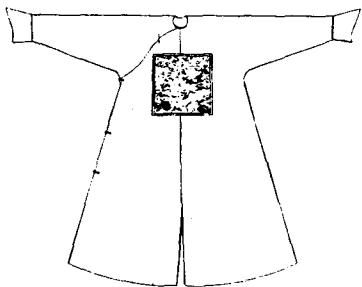
和聲署樂生冬冠。騷鼠為之。頂鏤花銅座。上植
明黃翎。

和聲署樂生夏冠圖



和聲署樂生夏冠。頂銅制如冬冠。

和聲署樂生袍圖一



和聲署樂生袍。紅緞為之。前後方欄。繡黃鸝。中
和韶樂部樂生執戲竹人服之。

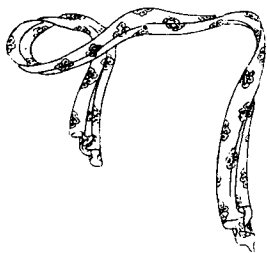
和聲署樂生袍圖二

樂儀衛與士技射袍附見



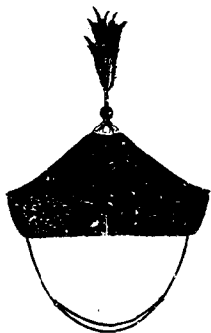
和聲署樂生袍。紅緞為之。通織小團葵花。丹陛
大樂諸部樂生服之。鑾儀衛與士校尉袍制同。

和聲署樂生帶圖



和聲署樂生帶。綠雲緞為之。

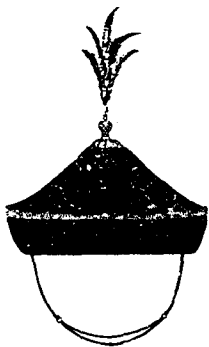
鑿儀衛與士冬冠圖一



鑿儀衛與士冬冠。豹皮為之。頂鏤花銅座。上植

明黃翎。

鑾儀衛與士冬冠圖二



鑿儀衛與士冬冠。黑氈為之。餘制如冬冠。

鑾儀衛輿士夏冠圖



鑿儀衛與士夏冠頂翎制如冬冠

鑾儀衛護軍袍圖



鑾儀衛護軍袍。石青緞為之。通織金壽字。片金
緣領及袖端。俱織金葵花。

鑿儀衛校尉冬冠圖一



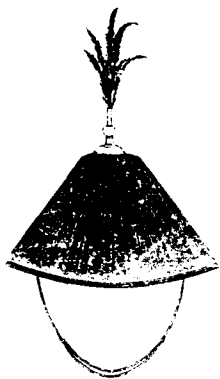
鑿儀衛校尉冬冠。豹皮為之。頂素銅座。上植明
黃翎。

鑿儀衛校尉冬冠圖二



鑿儀衛校尉冬冠黑氈為之平簷餘制如冬冠

鑿儀衛校尉夏冠圖



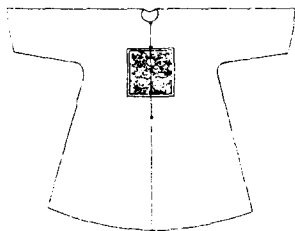
鑾儀衛校尉夏冠頂翎制如冬冠

從耕農官冠圖



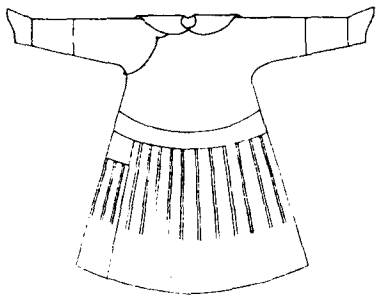
從耕農官冠青絨為之頂同八品。

從耕農官補服圖



從耕農官補服繡彩雲捧日。

從耕農官袍圖



從耕農官袍。青絹無緣。上加披領。腰為襞積。月
白絹裏。