

欽定大清會典圖

制如統帥 騎參領 直省總兵 制所附見

職官冑圖三

前詳參領 侍衛 護軍 參領 侍衛 用
侍衛 參領 衛所 屬官 王所長 文 護
衛 兵 儀 冑 附 見

職官冑圖四

文 六 品 至 九 品 官 直 省 參 將 以 下

職官甲圖一

領 侍 衛 內 大 臣 內 大 臣 兼 統 大 臣
公 侯 伯 子 男 官 室 所 置 和 碩 親 王
王 孫 主 顯 明 文 一 二 品 或 一 品 官 八 旗 都 統
副 都 統 前 鋒 總 領 護 領 直 省 總 督 提 督 巡 撫
總 兵 用

職官甲圖二

文 五 品 以 下 官 統 騎 參 領 所 置 顯

職官甲圖三

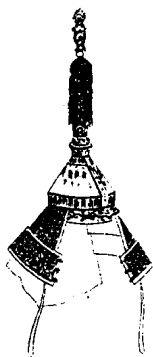
前 詳 參 領 侍 衛 護 軍 參 領 侍 衛 用
侍 衛 參 領 衛 所 屬 官 王 所 長 文 護

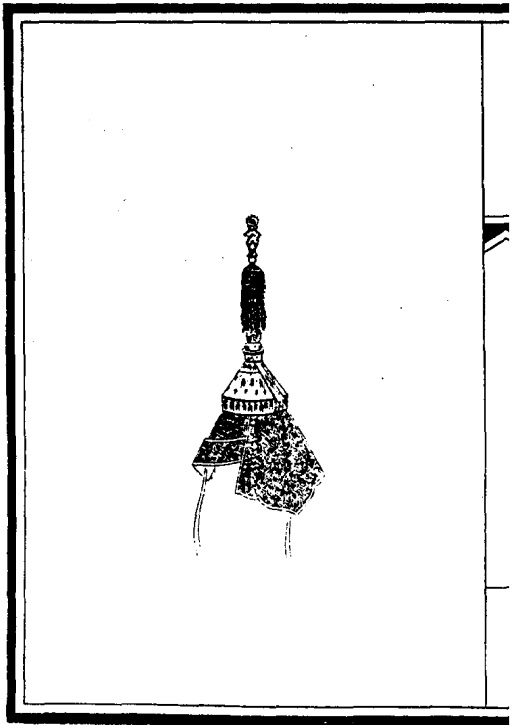
滿 洲 旗 甲 附 見

武狀元冑圖
武狀元甲圖

王公冑圖一

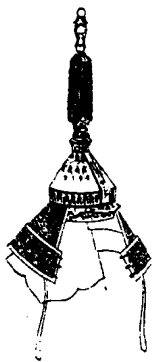
親王所冑

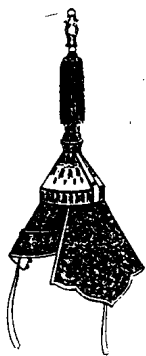




王公冑圖二

貝勒貝子固倫額駙用





王公冑圖三
八八分公冑





親王冑。鍊鐵。或制革。聚漆。其制下達庶官。頂鏤金火燄。銜紅寶石。或藍寶石。及珊瑚。綠松石。惟不得用東珠。承以金雲。下為金立龍二。飾紅藍寶石各一。又下為金銜珊瑚圓珠。又下為金垂雲寶蓋。貫槍植管。周垂薰。紹纓十有八。紅緞裏管銜金葉四。承以圓盤。皆鏤龍。盤下鏤龍金座。冑前後梁亦鏤龍。其飾雜寶惟宜。梁左右鏤金梵文三重。上重八次。七間以金瓔珞次二十。舞擎亦鏤龍。飾雜寶。護額浴鐵。鍍金龍。護項石青。鏤子錦表。月白緞裏。石青倭緞緣。左右護耳護。

頸亦如之。俱中數鐵鏤。外布金釘。繫青緞帶六。胄襯石青緞表。月白綢裏。頂綴紅絨。郡王胄同。貝勒貝子固倫額駙胄。頂銜素金。寶蓋盤座俱鏤花金。不加飾。垂薰紹纓十有四。八八分公胄。頂植蜜鼠尾。寶蓋盤座俱髹以漆。鍍金花及雲龍。垂紹尾纓十有二。梁及舞擎亦髹漆。鍍金雲龍。梁左右無梵文。餘俱如親王之制。凡胄之制用鐵者。以鐵二片。製如帽形。上銳下平。合而成之。曰盃。高五寸。圍圓一尺九寸。合縫處壓以鐵梁。曰盃梁。盃前安鐵一片。曰遮眉。闊寸餘。圓長。

七寸。上覆鐵簷一。形如蓋曰舞擎。闊六分。長四寸三分。其下曰護額。為覆椀於盃上。其上仰者為盃椀。徑一寸六分。高一寸二分。圍圓五寸。安管一。長二寸。圍圓一寸。以插盃槍。長三寸六分。上為盤以垂髦。上安頂。頂各以辨。垂於後者曰護項。垂於左右者曰護耳。其下曰護頸。護項用鐵葉九。護耳二。用鐵葉各六。護頸同。

王公甲圖

八親王郡王明貝勒貝子因倫額駙八
分公甲以見





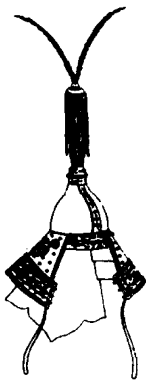
親王甲。石青鑲子錦表。月白綢裏。中敷鐵鏃。外布金釘。青倭緞緣。裳幅鐵鏃四重。護肩接衣處鐵鏃十有四。周以鍍金雲龍飾。珊瑚綠松青金石各一。前懸護心鏡。甲絳金黃色。郡王甲同。貝勒貝子固倫額駙。入八分公甲。絳用石青色。餘俱如親王之制。凡甲之制。上衣下裳。左右護肩。左右袖。左右護腋。裳間有遮襠。左襠裳亦分左右。甲衣長二尺二寸。幅四。下廣一尺一寸。護肩二。各長一尺一寸。廣一尺三寸。袖二。各長一尺二寸。上圍一尺二寸。下圍九寸。護腋二。各長一

尺。上廣九寸。凹其中。以承腋。其末銳。遮襠一方。八寸。左襠一方六寸。甲裳長二尺六寸。幅二。每幅上廣一尺二寸。下廣一尺五寸。甲衣用鐵鍔一百三十六。每鍔長二寸五分。廣二寸。甲裳用鐵鍔一百十六。護肩甲袖護腋遮襠左襠均用小鐵鍔長一寸六分。廣一寸四分。施鐵鍔於外者曰明甲。

職官胄圖一

一

領侍衛內大臣八旗都統前鋒
統領軍統領且有總管提督巡撫

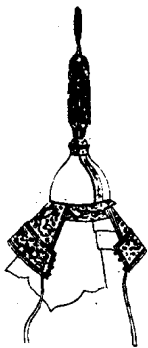




領侍衛內大臣。冑頂植鵬翎二。銜鏤花金葉寶蓋盤座俱聚以漆。鈸金花及雲龍。周垂貂尾纓十有二。梁及舞擊亦聚漆鈸金雲龍。梁左右無梵文。護項護耳護頸皆石青緞表。藍布裏。通繡蟒五。中敷鐵鏃。外布銀釘。繫石青緞帶二。冑襯石青緞表。藍綢裏。頂綴紅絨。八旗都統。前鋒統領。護軍統領。直省總督提督。巡撫。冑同。

職官胄圖二

內大臣散秩大臣和碩額駙郡王
隨旗行走之公侯伯子男宗室將軍驍騎尉
朝服並飾若顯駙文武一品至五品官人
朝服統腕駙騎象領並省總兵副將所見





內大臣冑。頂植蜜鼠尾。周垂朱釐。餘俱如領侍衛內大臣之制。和碩額駙。郡主額駙。內大臣裏行走之公。侯伯。散秩大臣。冑同。隨旗行走之公。侯伯子男。文武一品。文二品。官。八旗副都統。鎮國將軍。輔國將軍。奉國將軍。奉恩將軍。縣主。額駙。直省總兵。頂植薰獺尾。以別之。文三品至五品。官。驍騎參領。郡君。額駙。縣君。額駙。鄉君。額駙。直省副將。頂植獺尾。寶蓋盤座前後。梁及舞擎。俱鍍銀雲龍。以別之。

職官冑圖三

新典儀冑附見



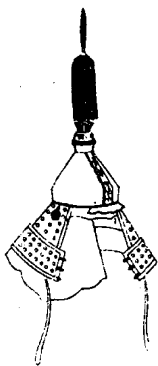
前年參領侍衛軍參領侍衛
所屬官王府長史護



前鋒參領前鋒侍衛。胄頂植獬尾。周垂黑髮寶蓋盤座前後梁及舞擎俱鍍銀雲龍。餘俱如領侍衛內大臣之制。護軍參領侍衛同侍衛。鑿儀衛所屬官頂植豹尾。周垂朱麓以別之。王府長史頂植狴獬。周垂黑麓。王府護衛典儀周垂朱麓以別之。

職官冑圖四

文
六品至九品官
上者參將以下

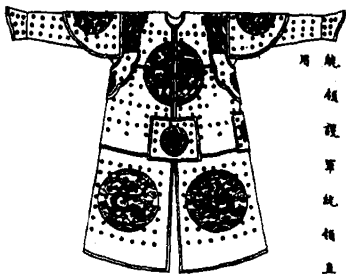


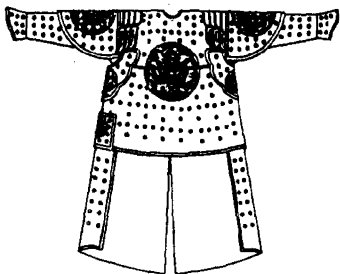


文六品至九品官冑。頂植獬尾。周垂朱釐。不加
釵飾。護項護耳護頸。均不施繡文。餘俱如領侍
衛內大臣之制。直省參將以下官冑同。

職官甲圖一

一領侍衛內大臣
 二品或一品官
 三品或四品官
 五品或六品官
 七品或八品官
 九品或十品官
 十一品或十二品官
 十三品或十四品官
 十五品或十六品官
 十七品或十八品官
 十九品或二十品官
 二十一品或二十二品官
 二十三品或二十四品官
 二十五品或二十六品官
 二十七品或二十八品官
 二十九品或三十品官
 三十一品或三十二品官
 三十三品或三十四品官
 三十五品或三十六品官
 三十七品或三十八品官
 三十九品或四十品官
 四十一品或四十二品官
 四十三品或四十四品官
 四十五品或四十六品官
 四十七品或四十八品官
 四十九品或五十品官
 五十一品或五十二品官
 五十三品或五十四品官
 五十五品或五十六品官
 五十七品或五十八品官
 五十九品或六十品官
 六十一品或六十二品官
 六十三品或六十四品官
 六十五品或六十六品官
 六十七品或六十八品官
 六十九品或七十品官
 七十一品或七十二品官
 七十三品或七十四品官
 七十五品或七十六品官
 七十七品或七十八品官
 七十九品或八十品官
 八十一品或八十二品官
 八十三品或八十四品官
 八十五品或八十六品官
 八十七品或八十八品官
 八十九品或九十品官
 九十一品或九十二品官
 九十三品或九十四品官
 九十五品或九十六品官
 九十七品或九十八品官
 九十九品或一百品官

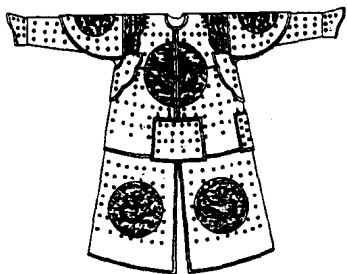


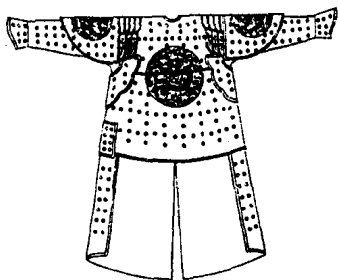


領侍衛內大臣甲。石青緞表。藍布裏。中敷鐵鏃。外布銀釘。石青倭緞緣。前後及護肩。護腋。前襠。左襠。各繡團蟒一。裳幅團蟒二。護肩接衣處。鐵鏃二十。聚漆鍍金龍甲。絛石青色。內大臣散秩大臣。公侯伯子男。鎮國將軍。輔國將軍。奉國將軍。奉恩將軍。和碩額駙。郡主額駙。縣主額駙。文。一二品。武。一品官。八旗都統。副都統。前鋒統領。護軍統領。直省總督。提督。巡撫。總兵。甲同。

職官甲圖二

文五品以下官
服五品以下官
服五品以下官
服五品以下官
服五品以下官
服五品以下官
服五品以下官
服五品以下官
服五品以下官
服五品以下官

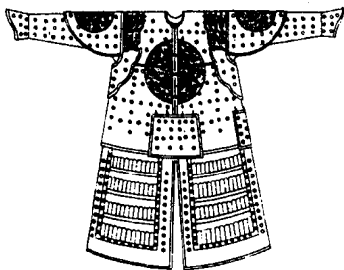




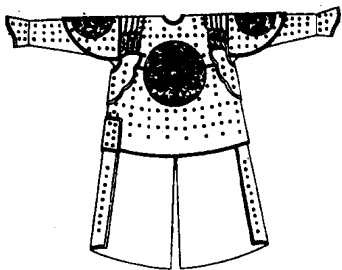
文三品以下官甲。前後及護肩各繡團蟒一。裳
幅團蟒二。餘俱如領侍衛內大臣之制。驍騎參
領。郡君額駙。縣君額駙。鄉君額駙。直省副將以
下官甲同。

職官甲圖三

新 兵 儀 甲 附 見



前鋒參領侍衛軍參領侍衛所屬官王府長史護



侍衛鑿儀衛所屬官甲。前後及護肩各繡團蟒
一。裳幅鐵鍔四重。護肩接衣處。鍍銀雲龍。餘俱
如領侍衛內大臣之制。前鋒參領侍衛。護軍參
領侍衛。王府長史。護衛。典儀。甲同。

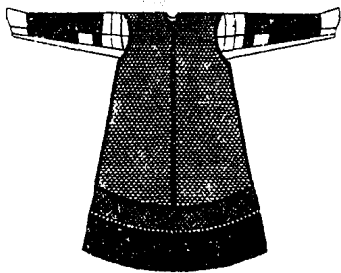
武狀元宵圖





武狀元冑。鍊銅。不鏤花文。頂植三刃。如古戟形。
下為圓珠。貫槍植管。周垂朱釐。前後梁加鳳首。
尾旁為鳳翼。護項護耳俱貝文。銅鍍紅片金緣。
紅布裏。

武狀元甲圖





武狀元甲。鍊銅。紅綢裏。紅片金緣。通簇貝文銅
鑠。兩袖銅鑠四重。裾下周結綠絛。下垂紅綾。前
後各四十行。

欽定大清會典圖卷九十三

武備三 甲冑三

將校冑圖

前鋒校護軍校用 馳騎校冑附見

將校甲圖

前鋒校護軍校用 馳騎校甲附見

兵丁冑圖

前鋒護軍及綠營兵用 馳騎冑附見

兵丁甲圖

前鋒護軍及綠營兵用 馳騎甲附見

絲冑圖

護軍校 馳騎校用 前鋒護軍 馳騎 鹿角

絲甲圖一

護軍校 馳騎校用 前鋒護軍 絲甲 附見

絲甲圖二

馳騎用

絲甲圖三

鹿角兵 鐵子用

虎帽圖

藤牌兵用

虎衣圖

藤牌兵用

鏢子甲圖

將校胄圖

前銜，狀覆軍校，用號騎校胄所見。

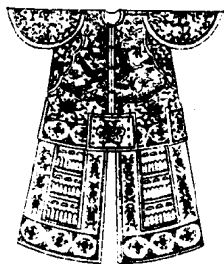


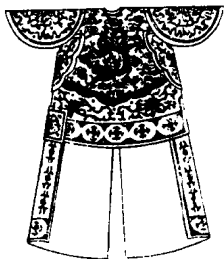


前鋒校胄。頂植鐵鐐。周垂朱氂。實蓋以下俱素
鐵。不加釵飾。護項護耳俱白緞表。素裏。紅片金
及石青布緣二重。繡蓮花。中敷鐵鐐。外布黃銅
釘。胄襯石青緞表。藍布裏。頂綴紅絨。護軍校胄
同。驍騎校胄。頂周垂黑氂。護項護耳俱表以緞。
各從旗色。鑲黃旗。鑲白旗。鑲藍旗。紅緣。鑲紅旗。
石青緣。正黃旗。正白旗。正紅旗。正藍旗。皆如表
色。餘同。

將校甲圖

首飾校護軍校用職騎校甲附見

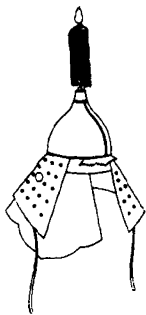




前鋒校甲。白緞表素裏。無袖。中數鐵鑠。外布黃銅釘。紅片金及石青布緣二重。前後繡蟒各一。通繡蓮花裳幅鐵鑠三重。護軍校甲同。驍騎校甲表以緞。各從旗色。緣如冑制。餘同。

兵丁胄圖

前鋒護軍及綠營兵用晚時胄附見

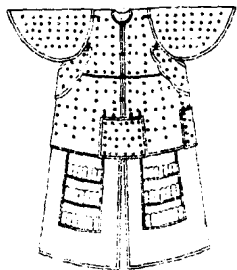


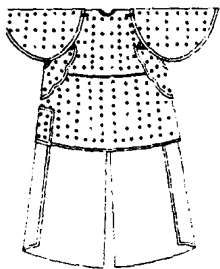


前鋒胄。護項。護耳。俱青布表。月白裏。緣如表色。不施采繡。餘俱如前鋒校之制。護軍及綠營兵。同驍騎胄。頂周垂黑。釐護項。護耳。俱表以布。各從旗色。鑲黃旗。鑲白旗。鑲藍旗。紅緣鑲紅旗。石青緣。正黃旗。正白旗。正紅旗。正藍旗。皆如表色。餘同。

兵丁甲圖

前鋒護軍及綠營兵用此騎甲所見





前鋒甲。青布表。月白裏。緣如表色。不施采繡。餘俱如前鋒校之制。護軍及綠營兵同。驍騎甲表以布。各從旗色。緣如冑制。餘同。

繇冑圖

護軍校尉繇冑所用前鋒護軍校尉所用
兵礮子繇冑所用



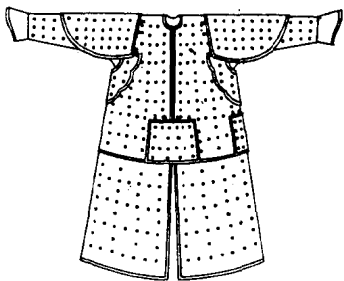


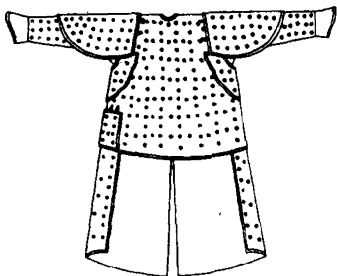
護軍校繇。制革髹以漆。頂植銅鐮。周垂朱氂。惟正紅旗。黑氂。飾皆黃銅。護項護耳俱白緞表。藍綢裏。緣如表色。中敷繇。外布黃銅釘。冑襯石青緞表。藍布裏。頂綴紅絨。驍騎校頂周垂黑氂。護項護耳皆石青緞表。以別之前鋒及護軍頂。周垂朱氂。護項護耳皆綢表。布裏。外布白銅釘。冑襯石青布表。以別之。驍騎頂周垂黑氂。護項護耳皆綢表。各從旗色。鑲黃旗。鑲白旗。鑲藍旗。俱紅緣。鑲紅旗。白緣。正黃旗。正白旗。正紅旗。正藍旗。緣如表色。皆藍布裏。外布白銅釘。鹿角兵。

做手同。

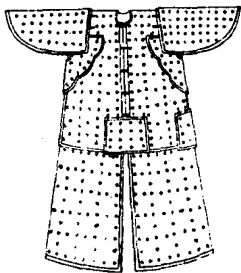
絲甲圖一

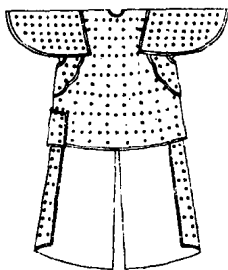
見護軍校晚騎校用前鋒護軍絲甲附





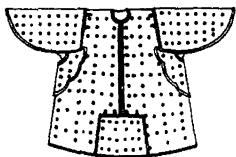
絲甲圖二 燒研用

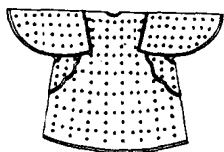




絲甲圖三

鹿角兵礮子用





護軍校絲甲。白緞表。藍綢裏。緣如表色。中數絲。外布黃銅釘。上衣下裳。左右袖護肩護腋前襠。左襠皆全。驍騎校絲甲。石青緞表。餘俱如護軍。校絲甲之制。前鋒及護軍絲甲。石青綢表。藍布裏。外布白銅釘。餘同。驍騎絲甲。綢表。各從旗色。緣如冑制。外布白銅釘。藍布裏。但無左右袖。鹿角兵礮手絲甲。無袖。無左襠。無裳。餘俱如驍騎。絲甲之制。

虎帽圖

蘇 祥 兵 用





漢軍藤牌營兵虎帽制革形如虎頭後垂護項
下為護耳皆用黃布為之通繪斑文綠營藤牌
兵虎帽同

虎衣圖

藤牌兵用



漢軍藤牌營兵虎衣。用黃布。其長半身。下袴如
其色。通繪斑文。袖端白布。以象虎掌。鞞亦以黃
布繪斑文。綠營藤牌兵虎衣同。

錄子甲圖



錄子甲。鍊鐵。上衫下袴。皆為鐵。連環相屬。衫不
開襟。白布緣領。貫首。被之。乾隆二十四年。平定
西域。俘獲軍器。無算。

高宗純皇帝命歲

紫光闕以紀

武成錄子甲其一也