

光緒吉林通志

吉林通志卷六十七

職官志十 國朝表七

學政 奉天府丞兼提督學政 吉林分巡道 光緒八年設

十年始按
臨吉林府

同治九年 張漢卿 雲南太和人 咸豐壬子進士 十年按臨吉林府

十二年 張緒楷 河南商城人 咸豐庚申進士

光緒元年 楊書香 直隸武清人 道光丁未進士

三年 王家璧 湖北武昌人 道光甲辰進士

五年 潘斯濂 廣東南海人 道光丁未進士

八年 朱以增 江蘇新陽人 同治乙丑進士

顧肇熙 江蘇吳縣人 戊午舉人

年十一 楊頤 廣東茂名人同治乙丑進士

孫堪 直隸清苑人咸豐丙辰進士以吉林府署

豐伸泰 滿洲鎮紅旗人

年十三 延茂 內務府漢軍正白旗人同治癸亥進士

延茂 是年留

覺羅同勳 滿洲正藍旗人以口口知府署

瑞霖 滿洲鎮紅旗人

年十五

年十六

覺羅同勳 以口口知府再署

年十七 張英麟 山東歷城人同治乙丑進士

訥欽 滿洲正白旗人丁丑進士四月任二十年 授駐藏

幫辦大臣

年二十 李培元 河南祥符人同治戊辰進士 以上並印册

文韞 滿洲正黃旗人 是年七月署

趙宗翰 浙江山陰人 是年十月署

聯吸
滿洲正黃旗人
是年十一月到任

吉林府

知府府直隸州改同知而陞表知府教授初設學正兼管伯都訥長甯縣經歷初曰永吉州吏

而以年次知州同知學陞府於前從其實也仍識改教授

陞府改
經歷

其名也

杜燾四川重慶人進士任知州

雍正六年七年

王鏞順天大興人任吏目

王正直隸趙州人選拔貢生任學正張學順天大興人任吏目

乾隆六年魏士敏直隸滄州人任知州以上

永吉州知州

九年

王德燭浙江山陰人任吏目

十年
十二年
十四年
十七年
十八年
十九年
二十一年
二十二年
二十七年
三十一年

阿揚阿
滿洲正紅旗
人任同知

王際清
直隸深州人
貢生任學正

潘安德
四川成都
人任巡檢

張倬
漢軍正紅旗
人任學正

張蘊
直隸趙州
人任學正

長祿
滿洲鑲黃旗
人任同知

張篤信
直隸邢臺
人任學正

羅庚
滿洲正藍旗
人任同知

邊茂林
直隸任邱
人任學正

圖善
滿洲正白旗
人任同知

張瑜
直隸磁州
人任學正

王恭
直隸宛平
人任學正

五十年

柴梅
直隸故城人任學正

丁鳳梧
順天大興人任巡檢

五十年

孟人文
直隸延慶州人任學正

陶家賓
順天大興人任巡檢

二五年

常齡
滿洲正藍旗人任同知

董啟祥
直隸天津人任學正

三五年

瑚唐阿
滿洲鑲白旗人任同知

董啟祥
直隸天津人任學正

八五年

富綸
滿洲鑲黃旗人任同知

董啟祥
直隸天津人任學正

九十年

王丕振
直隸唐縣人任學正

陶家賓
順天大興人任巡檢

嘉慶三年

碩隆武
滿洲正白旗人任同知

柴斗佑
順天大興人任巡檢

六年

碩隆武
滿洲正白旗人任同知

董啟祥
見前再任

七年

舒成
滿洲鑲紅旗人任同知

董啟祥
見前再任

八年

九年

白瑛

滿洲鑲紅旗
人任同知

丁榮祖

順天大興
人任巡檢

十一年

富元

蒙古正黃旗
人任同知

孫鈺白

直隸天津
人任學正

張繼武

湖北江夏
人任巡檢

十二年

富爾松阿

蒙古鑲藍
旗人任同

知

二十五年

覺羅錦珠勒

滿洲鑲
藍旗人

楊灝

直隸昌平州
人任學正

覺羅官學
生任同知

道光四年

王治

順天大興
人任巡檢

五年

楊曰棟 直隸獻縣人任學正

九年

達慶 口口口口旗人任同知

祁鎮 直隸清苑人任學正

十一年

錦珠勒 滿洲鎮藍旗人任同知

十三年

祁鎮 見上以學正兼署巡檢

十四年

福廣 滿洲正藍旗人任同知

十五年

覺羅榮泰 正藍旗人任同知

十七年

富尼雅杭阿 口口口口旗人任同知

胡光祖 直隸清苑人任同知

慶年 口口口口旗人任同知

正學

二十
年

常山 滿洲鑲白旗人
官學生任同知

程儒珍 直隸臨榆人
辛巳舉人任

正學

二十
三年

全福 滿洲鑲藍旗人
筆帖式任同知

二十
六年

王世勳 直隸正定人
戊子舉人任

正學

咸豐
元年

安榮 滿洲鑲黃旗人
筆帖式任同知

李宜 直隸阜平人
庚子舉人任學正

八
年

阿昌阿 滿洲正黃旗人
筆帖式任

同知

十
年

福謙 滿洲正白旗人
中書任同知

吳衍慶 河南光州人
任巡檢

同治二年

駱雲峰 直隸人 丁酉舉人任學正

邵宗龍 直隸甯河人 辛酉舉人任

七年

安榮 見前再任同知

丁金源 浙江山陰人任巡檢

十年

恩禧 蒙古正藍旗人 議敘任同知

倫敘 滿洲正白旗人 中書任同知

十二年

霍景隆 順天府山人 乙未舉人任

正學

光緒元年

恩禧 見前再任同知

善慶 滿洲正白旗人 進士任同知

五年

長青

滿洲鑲白旗人署同知

善慶

見前回任

毓綬

滿洲鑲白旗人署同知

六年

善慶

見前

七年

陳治

湖南衡山人署同知

善慶

見前回任

八年

李金鏞

江蘇無錫人
是年改理事

同知為
知府署

九年

孫堪

直隸清苑人咸豐丙辰進士

陳寶廉

直隸靜海人舉人

解延慶

直隸慶雲人舉人

學正為教授
學正是年改

徐龍雲

直隸任縣人
戊午舉人任

學正

李文浩

順天宛平人
甲子舉人任

秦朝泰

浙江山陰人
署是年改巡

檢為府
經歷

趙廉清

直隸臨榆人
附貢生署

張紹庚

奉天承德人
附貢生署

十年

年十一

年十二

年十三

年十五

年十六

覺羅同勳
滿洲正
藍旗人

孫堪
見前
再任

覺羅同勳
見前
再任

孫堪
見前
回任

呂廷翰
順天房山
人舉人署

周德至
順天涿州
人進士

杜學瀛
浙江山
陰人署

秦朝奉
見前
再署

李東春
山東歷
城人署

杜學瀛
見前是
年任

王權
直隸寧河
人廩生署

杜學瀛
見前
回任

王權
見前
再署

覺羅同勳
見前
回任

趙宗翰

見前分巡道代理

王鳴珂

順天寶坻人舉人

覺羅同勳

見前回任

王鳴珂

見前回任

文韞

見前分巡道署

葉聯甲

湖北大冶人署

謝汝欽

貴州仁懷人選拔貢生署

趙宗翰

見前

貢啟章

陝西華陰人附貢生以同

署知

楊庚辰

直隸邢臺人己丑科進士

田耕畬

直隸盧龍人

鄭國僑

奉天廣甯人署

吳茂書

江蘇揚州人

二十一年
鄂齡
滿洲正黃旗人
庶生

劉鳳儀
直隸饒陽人
舉人
是年兼署

伊通州

知州 伊通 訓導

河巡 檢

嘉慶十九年 張雲鵬 直隸

灤州人 任巡檢

二十五年 吳介禧 順天

宛平人 任巡檢

道光二年 胡承先

口口人 任巡檢

李瑛 浙江 山陰

改檢 吏目 該州 外委 伊通

州同 盤山 光緒十四年設

外委 磨盤山 光緒十四年增設

年十九

巡檢

托精阿

□□
旗人

署巡檢

郭景義
前見

再任

年三十

張釗
順天大興

人任
巡檢

咸豐元年

戈煜
直隸獻縣

人任
巡檢

同治四年

常筠
蒙古正黃

旗人任
巡檢

張光泰
順天

口口人
任巡檢

王長茂
江浙

上虞人
任巡檢

秦朝奉
前見

吉林府
歷任巡檢

高會蔭
直隸

南皮人
任巡檢

秦朝奉
前見

趙椿齡
直隸

郝恩溥
直隸

周衍昌
安徽

十二年

光緒三年

七年

八年

年十一

十年

九年

二月
回任

彭明道
湖北

來厚人
是

拔貢生
州署任

貢啟章
陝西

蔣陰人
附

王端啟
順天

大興
人署

撫甯人
舉人

天津
人署

文霖
滿洲
正藍
旗人
署

亳州
人

孫富貴
山東
德州
人

年十二

姚景星
見下
以州吏
目護理

年十三

劉調元
見下
新都人
辛未進士
署

貢啟章
見前
再署

年十四

貢啟章
見前
是年任

年十五

姚景星
見下
再護理

姚景星
山東
人
榮城

陳景瀛
直隸
人
景州

王育樞
順天
人
寶坻

長庚
蒙古
人
正白旗
署

侯元慶
長春
人
府

朱成泰
直隸
人
滄州

| | | | | | | | |
|-----------------------|--------------------------|---------|-----------|----------|-----------|-----|-------------------|
| 年十八 | 年十七 | 年十六 | 謝汝欽 前見 | 吉林 府署 | 彭明道 前見 | 任是年 | 張渭直隸 人乙亥 舉人 |
| 兼理 彭明道 上見 | 華珍 直隸 天津 | 貢人 生 | | | | | |
| 唱維翰 奉天 錦州 人署 | | | | | | | |
| | 蕭起發 直隸 天津人 | | | | | | |
| | 寶印芳 河南 信陽州人 廩貢生 | | | | | | |
| | | | | | | | |
| | | | | | | | |

十九年

書瑞 滿洲正黃旗人

人

劉劍申 奉天

蓋平人 舉人

二十年

任 書瑞 見前是年

二十一年

杜學瀛 見前

吉林府 經歷署

崔冠卿 直隸

武強人 舉人

李洞 順天寶坻人

主

長庚 見前是年

敦化縣

知縣 光緒七年設

訓導

巡檢 初曰南岡縣丞設縣南岡隸彈春裁改巡檢

外委

光緒七年八月 趙敦誠 山東萊陽人 署

解延慶 見前吉林府兼理吉林教授

李雲鵬 順天大興人任 縣丞

張正基 山東蒙陰人

九年

十一 劉調元 見前伊通州署

趙敦誠 見上兼理縣丞 劉調元 見上兼理

兼理南岡縣丞

王育樞 見前伊通州署

十三 年 警瑞 見前伊通州署

徐國棟 江蘇吳縣人署

年十三

書瑞見上是
年兼理

徐兆松順天宛
平人署

趙良楷直隸承
德府人署

年十四

崔承三直隸清
苑人舉

年十五

劉調元見前是
年任

孫璿順天通州
人代理

年十六

杜學瀛浙江山
陰人署

田耕畬見前吉
林府經

年十八

警瑞見前
再署

張毓英直隸深
州人

張錫麟順天武
清人

年十九

朱材濟順天大
興人舉

署

直隸清苑人舉
順天宛平人署
直隸承德府人署
順天通州人代理
見前吉林府經

人以同
知署

二十
年

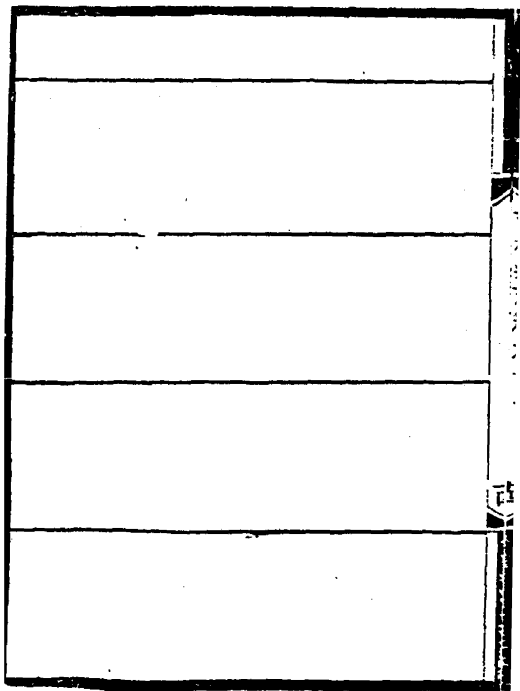
白希李
直隸豐
潤人舉

二十
一年

廉瑞
滿洲鑲
藍旗人
附貢
生以同
知署

張毓森
安徽桐
城人署

孫璿
見前
署



長春府

知府 府出理事
通判 改撫
教授 初日訓導
經 歷 以巡檢兼
司獄 改
照 磨 初日分防
農安 照磨

民通 判 陞
授

嘉慶六年 六雅圖 蒙古鑲黃旗人

任通 判 巡檢 潘玉振 口口口口人任

十二年 阿成 滿洲正藍旗人任通

十三年 吳介喜 順天宛平人任

駐 農安 城 尋 改
縣 治 移 駐 靠 山
屯 改 設 朱
家 城 子

十六年
六雅圖
見前再
任通判

二十一年
福納
滿洲鑲黃
旗人任通
判

二十二年
二十五年
那靈泰
滿洲正
白旗人
任通判

道光四年
常喜
滿洲正紅
旗人任通
判

七年
達慶
旗人任通
判

周鎮
人任巡檢
□□□□

張家葵
人任
□□□□
巡檢

九年

博爾裕
□□
旗人

署通

判

那靈泰
見前再
任通判

十二年

禧酒
旗人任通
判

十七年

慶年
旗人任通
判

十八年

十九年

福恩
旗人署通

郭景義
直隸天
津人任
巡檢

錢德莖
□□
人任

判

常山
滿洲鑲白
旗人署通

判

慶年
再任通判
由道光

二十年
至光緒
四年任人無考

光緒
五年

長青
滿洲鑲黃
旗人任通

判

善慶
滿洲正白
旗人進士

署通

六年

判

六

巡檢
由道光
二十年
至光緒
五年任
人無考

莊以臨
順天昌平州人

七年

王紹元直隸臨榆人附

賁生署通判

八年

孫堪見前吉林府署通判

九年

雙全滿洲鑲黃旗人署通判

王迎壽順天涇坻人任年未詳任訓導

李金鏞見吉林府署通判

十年

任巡檢

秦朝奉見前吉林府經

應署巡檢

莊以臨見前再任巡檢

年十二
毓斌 滿洲鑲藍
旗人 繙譯

署
舉人

年十三
善慶 見前再
任通判

趙椿齡 直隸撫
甯人 舉人 是以伊通

州訓導 兼署

解蔭桐 直隸慶
雲人 任

訓導十五
年 教授

年十五
覺羅同勳 見前
吉林

府是年
陞知府

年十七
文韞 滿洲正黃
旗人 署

覺羅同勳 見前
再任

李喬年 直隸保
定人

張紹庚 奉天承
德人 是年 陞
程 歷

十八年

王鳴珂
順天寶坻人舉

王樞
順天衛河人廩生署

劉元凱
直隸涿州人署

十九年

署人
文韞
見前是年任

謝鎰
貴州仁懷人附生署

二十年

楊同桂
順天通州人署

徐啟經
直隸樂亭人署

二十一年

懷輔
內務府鑲黃旗漢軍

唐德保
江蘇揚州人署

二十二年

署人

張熙
直隸樂亭人署

| | | |
|--|--|--|
| | | |
| | | |
| | | |
| | | |
| | | |

農安縣

知縣 初曰分防農安
照磨光緒十五年設

縣年設

光緒七年

十二年

十五年

十七年

十八年

二十年

黎尹融 貴州遵義人
庚辰進士

孫萬鍾 直隸清苑人
舉人

張渭 直隸蔚州人
舉人

黎尹融 見前是
年回任

恆謙 滿洲正紅旗
人舉人

巡檢

周炳南 浙江山陰人

莊以臨 順天昌平州人

文霖 滿洲正藍旗人

唱維翰 奉天錦州人

得成 直隸樂亭人

劉元凱 直隸滄州人
附貢生

劉銘 山東萊州人

章鴻錫
山東
順天
大興
人

楊維垣
伊通州人
恩貢
生署

二十
一年

伯都訥廳

同知 初曰長甯
縣治伯都
訓導 初長甯縣
學以永吉

巡檢 增設

訥城 隸奉天
既州學正兼理
訓導設自光緒初

裁歸永吉州設

蒙古委署主事年

尋改光緒口年

移治孤榆樹改

設分防巡檢於

伯都訥城

雍正五年 貢以成 陝西咸陽人舉

人任知縣

郭涵 江南揚州人任知縣

九年

典史

陶泰正 順天宛平人任

劉儼 決百歸寧人任典史

褚雲生 河南偃師人任

分防巡檢 伯都訥城
初設長甯縣典史旋裁尋設巡檢

年十二

王正
見前吉林
府以永吉
州學正
兼理

年十三

覃澤深
山西臨汾人舉

人任知縣

乾隆二十六年

富甯
旗人任主

年三十

烏敏
旗人任主

典史

陳格
順天人任
乾隆十二年設
巡檢由乾隆十
二年至嘉慶十
五年職名無考

三十三年
拉普塔
任主
旗人

事

三十三年
霍明阿
任主
旗人

事

四十一年
索諾木扎瑪蘇

旗人任主

四十三年
仲奇
旗人任主

事

四十七年
全保
旗人任主

事

五十年

事 常興
旗人任主
□□□□

五十年

事 揚海
旗人任主
□□□□

五十七年

事 佈彥圖
旗人任主
□□□□

嘉慶元年

事 寶帛
旗人任主
□□□□

四年

事 任主 六雅圖
蒙古旗人任主
黃旗人

五年

吉珠罕

□□□
□□□
旗人

任主

事

九年

德克精額

□□□
□□□

旗人任

主事

十二年

凌海

□□□
□□□
旗人任主

事

十六年

虞臣

□□□
□□□
旗人

二十年

施蒙額

□□□
□□□
旗人

二十二年

富齊阿

□□□
□□□
旗人

二十四年

易開泰

□□□
□□□
人

譚仁溥

□□□
□□□
人

茅鎮

□□□
□□□
人

吉林通志卷之八

道光元年

文慶
□□
旗人

五年

松奎
□□
旗人

十一年

博爾豁
□□
旗人

十五年

長阿
□□
旗人署

十九年

年常阿
□□
旗人

恩福
□□
旗人

二十四年

慶福
□□
旗人

張永溶
見前伊通州

左宜
□□
人

張河
□□
人

左宜
再任

張和
□□
人

二年 五年 六年 九年

崇連
□□□
旗人

式署
筆帖

阿昌阿
滿洲正
黃旗人

成慶
□□□
旗人

成祥
□□□
旗人

張河
再任

張永溶
見前
再任

席鼎
□□□
人

左宜
三任

劉時泉
□□□
人

常筠
蒙古正
黃旗人

同治元年

安榮 滿洲
旗人 筆帖式

六年

博霖 旗人

十年

恩禧 蒙古
正藍旗人

光緒二年

安永 旗人

三年

四年

董慈蔭 江蘇人

常筠 見前
再任

董慈蔭 見前
再任

孟昭培 順天宛
平人 署

張清源 旗人

翟謙 旗人

高曾蔭 直隸南
皮人

蔡朝奉 見前
吉林府經

署 歷

吳衍慶 見前
吉林府署

孟昭培 見上
署

五年

六年

七年

八年

九年

十年

莊以臨
見前 農安縣巡
曹汝湘
見上

署檢

曹汝湘
四川萬年人署

孟昭培
見上 是年任

邵守正
福建閩縣人舉

署人

邵守正
見前 是年任

覺羅同勳
見前 吉林

府是年署

趙良楷
直隸承德府人

年十一

善慶

見前長春府是年署

玉衡

滿洲鑲紅旗人署

曹廷楨

四川大邑人選

拔貢生署

年十三

楊維垣

見前農安縣訓

導署

年十四

孫逢源

浙江歸安人署

年十五

雙全

滿洲鑲黃旗人

呂廷翰

見前吉林府教

授

署

繆誦芬

安徽合肥人署

秦朝奉

見前署

繆誦芬

安徽合肥人署

秦朝奉

見上任

王育樞

見前伊通州

年十六

郭錫銘
內務府
漢軍鑲

黃旗人
舉人
是年代理

孫逢源
見前
署

謝汝欽
見前
林府是

年署

年十七

雙全
見前
再任

年十九

真啟章
陝西華
陰人附

貢生是
年代理

懷輔
內務府
漢軍鑲黃旗

李冠瀛
順天宛
平人是
任年

二十

署人

李鶴亭
漢軍正
紅旗人

丙子
進士

二十

署調

張熙
見前由朱
家城照磨

趙仙瀛
見前
署

二十

郭家樹
是年
任

郭家樹
順天宛
平人署

賓州廳

同知

光緒七年

王紹元
見前
長春

府是

邢樹濤
順天
大城

人舉

八年

李增光
直隸
西甯

人選拔
賈生署

九年

教諭

巡檢

外委

分防巡檢
駐

劉魁元
直隸
玉田

張紹庚
見前
吉林

人

府是

徐兆松
見前
敦化

高曾蔭
直隸
南皮

縣巡檢
是年署

署人

張紹庚
見前
再署

杜鑑田
浙江
會稽

盛文瀚
浙江
山陰

署人

署人

十年

馬興雲
順天武清人代

年十一

毓斌
見前長春府是

吳衍慶
見前伯都訥城是

署年

年十二

善慶
見前長春府是

崔慶章
直隸天津人

年十三

善慶
見前是年任

林壽祺
奉天錦縣人

署
玉衡
滿洲紅旗人

年十四

黎尹融
見前農安人
趙韞輝
吉林府人

劉元凱
直隸滄州人

縣是
年署

歲貢
生

楊維垣
見前
伯都

廳訥

年十五

王鳴珂
見前
吉林

許善昌
順天
舉人

郭家樹
順天
宛平

府是
年署

年十六

趙宗翰
見前
吉林

府是
年署

年十七

年十八

曹廷楨
見前
伯都

舒和祥
四川
華陽
人

人

調

吳瞻賢
安徽涇縣

人舉
人署

十九年

謝汝欽
見前
吉林府

二十年

二十一年

徐兆松
見前
敦化

縣是
年署

卞調元
山東
樂陵

人增
生署

沈傳榕
見前
署

顧佩蘭
安徽
壽州

人都司銜
守備署

李冠瀛
順天
宛平

署人

五常廳

同知光緒七年設

設

光緒七年

毓斌見前長春府是

年署

八年

教諭光緒七年設

設

張箴順天文安人辛酉舉人

巡檢光緒八年設

設

繆誦芬安肅人合肥署

外委

張鳳雲直隸人任

分防經歷分防巡檢

駐山河屯駐蘭彩橋光緒十二年設

李雲鵬順天大興人署

盛文瀚見前

賓州廳是年署

九年

張國祥
直隸

孟桂雲
直隸

十年

胡傳
安徽績溪

天津人

道化州人署

十一年

人歲貢生

郭家樹
前見
伯都訥
是年署
林壽祺
前見

十二年

杜學瀛
前見
吉林府
是年署

張紹庚
前見
長春府
是年署

賓州
是年署

年十三

年十四

年十五

魏紋直隸
內邱人
王子舉人

謝汝欽見
前

署是年

郭錫銘見
前

伯都訥廳

彭明道見
前

伊通州
是年署

林雲陞東
人
接霞
徐兆松見
前
署

張炳奎順
天
霸州人

徐國棟見
前

敦化縣
是年署

林壽祺見
前

賓州
廳

盛文瀚見
前

李東春東
山

歷城
人署

年十六

李鶴亭

漢軍

正紅旗人
丙子進士

彭明道

前見

再任

劉調元

前見

敦化縣
是年署

年十七

王莖

漢軍
正藍旗

旗人筆
帖式署

楊維垣

前見

伯都訥廳
是年署

徐兆松

前見

署再

楊嵩山
直隸

盧龍人

山陰人署

沈傳溶

浙江

盛文瀚

前見

賓州廳
是年署

沈傳溶

上見

錦縣人

郝增禧

奉天

武清人

張錫麟

順天

十八年

郭錫銘
前

是年
回任

李夢松
天原

是年

舒和祥
前

賓州
是年署

唐德保
江蘇

揚州
人署

寶印芳
前

磨盤山
州同

二十年

章鴻錫
前

農安縣
是年署

孟桂雲
直隸

遵化州
人署

二十一年

劉調元
前

是年
任

雙城廳

通判初理事
改撫民
通判尋
訓導光緒八年設

巡檢兼司獄外委

分防巡檢駐
林光緒八年設
拉

光緒八年

陳治見前
林府是

署年

署年

王百慶奉天承德
署人

王誠鳳直隸東安
署人

趙國熙直隸天津
署人

覺羅同勳見前
署

九年

陳治見前
再署

呂廷翰見前
署

李雲鵬順天大興
人兼

李雲鵬見前
上

晉瑞見前
通州是

王百慶見前
再署

趙國熙見前
再署

雙全
見前
代理

十年
郭錫銘
見前
署

十一年
趙敦誠
見前
署

十二年
王衡
滿洲鑲
紅旗人
署

十三年
劉調元
見前
是年
署

馮兆吉
直隸
懷安
人
歲貢生

姚景星
見前
是年
署

李雲鵬
見前
再署
署人
劉元凱
直隸
滄州
人
王誠永
直隸
東安

劉元凱
見前
兼署
署
王育樞
見前
署

十四年

劉調元
見前兼署

徐國棟
見前

十五年

玉衡
見前是年任

吳行慶
見前署

林錫陞
山東樓霞人

十六年

張紹庚
奉天承德人附貢生

趙仙瀛
見前署

張紹庚
見前署

是年護理

林雲陞
見前再署

曹廷楨
見前署

十七年

孫逢源
浙江歸安人

孫逢源
見上兼理

十八年

馬保臣
漢軍
正白旗人
舉人

十九年

趙順
直隸河間人
廩生

二十年

吳廷珍
順天昌平州人
拔貢
是年署二十二年授

徐兆松
見前
署

孫璿
順天通州人
署
曹汝湘
四川萬年人

唱維翰
見前
署